

ANEXO N° 2

INVENTARIOS  
Y  
REQUERIMIENTOS

ATENCIÓN  
EMERGENCIAS  
2018

**RECURSOS FISICOS**

<b>EQUIPO</b>	<b>DESCRIPCIÓN</b>	<b>CANTIDAD</b>	<b>REQUERIMIENTO</b>		
RELLENO SANITARIO LA PRADERA	Municipio de Don Matías, Vereda la Pradera, Corregimiento de Bellavista.	1	RELLENO SANITARIO ALTERNO (SITIO DE CONTINGENCIA)	1	
PLANTA DE TRATAMIENTO	Municipio de Don Matías, Vereda la Pradera, Corregimiento de Bellavista.	1	PLANTA DE TRATAMIENTO	1	
<b>RECURSOS DISPOSICIÓN FINAL</b>					
<b>EQUIPOS Y ELEMENTOS EN EL RELLENO SANITARIO LA PRADERA Y PLANTA DE TRATAMIENTO</b>	<b>OBSERVACIONES/ LOCALIZACIÓN</b>	<b>ESTADO</b>	<b>CANTIDAD</b>	<b>REQUERIMIENTOS</b>	
ACEITE (GALONES)	ALMACEN, ELEMENTOS JAC	BUENO	10	ACEITE (GALONES)	10
ADAPTADORES CODOS Y BUJES	ALMACEN, ELEMENTOS JAC	BUENO	6	ADAPTADORES CODOS Y BUJES	6
ARNES CUERPO COMPLETO	ALMACEN, ELEMENTOS JAC	BUENO	1	ARNES CUERPO COMPLETO	1
AZADÓN	ALMACEN, ELEMENTOS JAC	BUENO	4	AZADÓN	4
CARETA CON RESPIRADOR CON FILTROS (TRABAJO EN PISCINAS Y CONTROL FITOSANITARIO)	ALMACEN, ELEMENTOS JAC	BUENO	6	CARETA CON RESPIRADOR CON FILTROS (TRABAJO EN PISCINAS Y CONTROL FITOSANITARIO)	6
CEPILLOS DE BARRIDO	ALMACEN, ELEMENTOS JAC	BUENO	2	CEPILLOS DE BARRIDO	2
CHALECOS REFLECTIVOS	ALMACEN, ELEMENTOS JAC	BUENO	6	CHALECOS REFLECTIVOS	6
CHALECOS REFLECTIVOS	ALMACEN, ELEMENTOS JAC	BUENO	6	CHALECOS REFLECTIVOS	6
COCHES METÁLICOS	ALMACEN, ELEMENTOS JAC	BUENO	4	COCHES METÁLICOS	4
COMBUSTIBLE - GASOLINA (GALONES)	ALMACEN, ELEMENTOS JAC	BUENO	10	COMBUSTIBLE - GASOLINA (GALONES)	10
CUCHILLA (UN)	ALMACEN, ELEMENTOS JAC	BUENO	2	CUCHILLA (UN)	2
DELANTAL PROTECCIÓN GUADAÑADORES	ALMACEN, ELEMENTOS JAC	BUENO	2	DELANTAL PROTECCIÓN GUADAÑADORES	2
DESTORNILLADORES ELÉCTRICOS DE ESTRELLA	ALMACEN, ELEMENTOS JAC	BUENO	4	DESTORNILLADORES ELÉCTRICOS DE ESTRELLA	4
DESTORNILLADORES ELÉCTRICOS DE PALA	ALMACEN, ELEMENTOS JAC	BUENO	4	DESTORNILLADORES ELÉCTRICOS DE PALA	4
ESLINGA DE POSICIONAMIENTO	ALMACEN, ELEMENTOS JAC	BUENO	1	ESLINGA DE POSICIONAMIENTO	1

ESPINILLERAS - RODILLERA PROTECCIÓN PARA GUADAÑADORES	ALMACEN, ELEMENTOS JAC	BUENO	4	ESPINILLERAS - RODILLERA PROTECCIÓN PARA GUADAÑADORES	4
ESTACONES INMUNIZADOS	ALMACEN, ELEMENTOS JAC	BUENO	24	ESTACONES INMUNIZADOS	24
GAFAS DE SEGURIDAD CON FILTRO UV	ALMACEN, ELEMENTOS JAC	BUENO	6	GAFAS DE SEGURIDAD CON FILTRO UV	6
GAMBIA	ALMACEN, ELEMENTOS JAC	BUENO	4	GAMBIA	4
GRASA (KG)	ALMACEN, ELEMENTOS JAC	BUENO	2	GRASA (KG)	2
GUADAÑA	ALMACEN, ELEMENTOS JAC	BUENO	2	GUADAÑA	2
GUANTE PREDACTOR (PARES)	ALMACEN, ELEMENTOS JAC	BUENO	6	GUANTE PREDACTOR (PARES)	6
GUANTE ZUBIOLA (PARES)	ALMACEN, ELEMENTOS JAC	BUENO	6	GUANTE ZUBIOLA (PARES)	6
GUANTES DE CAUCHO PARA OFICIOS DOMÉSTICOS (PARES)	ALMACEN, ELEMENTOS JAC	BUENO	6	GUANTES DE CAUCHO PARA OFICIOS DOMÉSTICOS (PARES)	6
GUANTES KIMBERLY (PARES)	ALMACEN, ELEMENTOS JAC	BUENO	6	GUANTES KIMBERLY (PARES)	6
GUANTES TIPO INGENIERO (PARES)	ALMACEN, ELEMENTOS JAC	BUENO	6	GUANTES TIPO INGENIERO (PARES)	6
JUEGO DE EXAGONAS	ALMACEN, ELEMENTOS JAC	BUENO	2	JUEGO DE EXAGONAS	2
JUEGO DE RACHES	ALMACEN, ELEMENTOS JAC	BUENO	2	JUEGO DE RACHES	2
LIMAS	ALMACEN, ELEMENTOS JAC	BUENO	2	LIMAS	2
MACHETES Ó RULAS	ALMACEN, ELEMENTOS JAC	BUENO	4	MACHETES Ó RULAS	4
MASCARILLAS PARA POLVO CON VÁLVULA TIPO NIOSH 85, DESECHABLE	ALMACEN, ELEMENTOS JAC	BUENO	6	MASCARILLAS PARA POLVO CON VÁLVULA TIPO NIOSH 85, DESECHABLE	6
OVEROL ZUBIOLA TAIWEX (TRABAJO EN PISCINAS)	ALMACEN, ELEMENTOS JAC	BUENO	2	OVEROL ZUBIOLA TAIWEX (TRABAJO EN PISCINAS)	2
PALAS CON CABO	ALMACEN, ELEMENTOS JAC	BUENO	4	PALAS CON CABO	4
PICAS CON CABO	ALMACEN, ELEMENTOS JAC	BUENO	4	PICAS CON CABO	4
PRETALES	ALMACEN, ELEMENTOS JAC	BUENO	1	PRETALES	1

RASTRILLOS	ALMACEN, ELEMENTOS JAC	BUENO	2	RASTRILLOS	2
REPUESTO PARA CARETA UNA AL MES	ALMACEN, ELEMENTOS JAC	BUENO	4	REPUESTO PARA CARETA UNA AL MES	4
TAPA OÍDOS CON ARO PARA GUADAÑADORES	ALMACEN, ELEMENTOS JAC	BUENO	12	TAPA OÍDOS CON ARO PARA GUADAÑADORES	12
QUEMADOR HOFGASS 2000	SISTEMA DE GASES	BUENO	1	QUEMADOR HOFGASS 2000	1
QUEMADOR HOFGASS 3000	SISTEMA DE GASES	BUENO	1	QUEMADOR HOFGASS 3000	1
MARTILLO PEQUEÑO	SISTEMA DE GASES	BUENO	1	MARTILLO PEQUEÑO	1
MESAS RIMAX	SISTEMA DE GASES	BUENO	2	MESAS RIMAX	2
PERFORADORAS PARA PAPEL	SISTEMA DE GASES	BUENO	2	PERFORADORAS PARA PAPEL	2
PINZAS	SISTEMA DE GASES	BUENO	3	PINZAS	3
PRENSA PARA TUBERÍA	SISTEMA DE GASES	BUENO	1	PRENSA PARA TUBERÍA	1
RACHE O MALACATE	SISTEMA DE GASES	BUENO	3	RACHE O MALACATE	3
SILLAS RIMAX	SISTEMA DE GASES	BUENO	6	SILLAS RIMAX	6
SONDA METRICA DE 50 M	SISTEMA DE GASES	BUENO	2	SONDA METRICA DE 50 M	2
TIJERA CORTA LATAS	SISTEMA DE GASES	BUENO	1	TIJERA CORTA LATAS	1
TIJERA PODADORA	SISTEMA DE GASES	BUENO	1	TIJERA PODADORA	1
VENTILADOR	SISTEMA DE GASES	BUENO	1	VENTILADOR	1
CIZALLA PEQUEÑA	SISTEMA DE GASES	BUENO	1	CIZALLA PEQUEÑA	1
CORTA FRIO	SISTEMA DE GASES	BUENO	1	CORTA FRIO	1
DESTORNILLADOR ESTRELLA	SISTEMA DE GASES	BUENO	7	DESTORNILLADOR ESTRELLA	7
DESTORNIDADOR PALA	SISTEMA DE GASES	BUENO	6	DESTORNIDADOR PALA	6
DIABLO	SISTEMA DE GASES	BUENO	1	DIABLO	1
DIFERENCIAL DE 1 TON	SISTEMA DE GASES	BUENO	1	DIFERENCIAL DE 1 TON	1
ENGRASADORA DE LB	SISTEMA DE GASES	BUENO	2	ENGRASADORA DE LB	2
ESCALERA DE ALUMINIO	SISTEMA DE GASES	BUENO	1	ESCALERA DE ALUMINIO	1
ESPÁTULAS	SISTEMA DE GASES	BUENO	3	ESPÁTULAS	3
EXTINTORES	SISTEMA DE GASES	BUENO	2	EXTINTORES	2
EXTRACTOR DE RODAMIENTO	SISTEMA DE GASES	BUENO	1	EXTRACTOR DE RODAMIENTO	1
HOMBRE SOLO	SISTEMA DE GASES	BUENO	1	HOMBRE SOLO	1
JUEGO HEXAGONAL	SISTEMA DE GASES	BUENO	1	JUEGO HEXAGONAL	1
LLAVE BUGÍA	SISTEMA DE GASES	BUENO	1	LLAVE BUGÍA	1
LLAVE DE TUBO DE 24"	SISTEMA DE GASES	BUENO	3	LLAVE DE TUBO DE 24"	3
LLAVE HEXAGONAL	SISTEMA DE GASES	BUENO	6	LLAVE HEXAGONAL	6
LLAVE EXPANSIVA DE 18"	SISTEMA DE GASES	BUENO	1	LLAVE EXPANSIVA DE 18"	1
LLAVE EXPANSIVA PEQUEÑA	SISTEMA DE GASES	BUENO	2	LLAVE EXPANSIVA PEQUEÑA	2
LLAVE MIXTA DE 10"	SISTEMA DE GASES	BUENO	1	LLAVE MIXTA DE 10"	1
LLAVE MIXTA DE 11"	SISTEMA DE GASES	BUENO	1	LLAVE MIXTA DE 11"	1
LLAVE MIXTA DE 12"	SISTEMA DE GASES	BUENO	1	LLAVE MIXTA DE 12"	1
LLAVE MIXTA DE 14"	SISTEMA DE GASES	BUENO	1	LLAVE MIXTA DE 14"	1

LLAVE MIXTA DE 17"	SISTEMA DE GASES	BUENO	1	LLAVE MIXTA DE 17"	1
LLAVE MIXTA DE 19"	SISTEMA DE GASES	BUENO	1	LLAVE MIXTA DE 19"	1
LLAVE MIXTA DE 21"	SISTEMA DE GASES	BUENO	1	LLAVE MIXTA DE 21"	1
LLAVE MIXTA DE 22"	SISTEMA DE GASES	BUENO	1	LLAVE MIXTA DE 22"	1
LLAVE MIXTA DE 23"	SISTEMA DE GASES	BUENO	1	LLAVE MIXTA DE 23"	1
LLAVE MIXTA DE 24"	SISTEMA DE GASES	BUENO	1	LLAVE MIXTA DE 24"	1
LLAVE MIXTA DE 26"	SISTEMA DE GASES	BUENO	2	LLAVE MIXTA DE 26"	2
LLAVE MIXTA DE 30"	SISTEMA DE GASES	BUENO	3	LLAVE MIXTA DE 30"	3
LLAVE MIXTA DE 32"	SISTEMA DE GASES	BUENO	2	LLAVE MIXTA DE 32"	2
MARTILLO DE CAUCHO	SISTEMA DE GASES	BUENO	2	MARTILLO DE CAUCHO	2
MARTILLO GRANDE	SISTEMA DE GASES	BUENO	1	MARTILLO GRANDE	1
DAVIS INSTRUMENTS VANTAGE PRO 2	INSTRUMENTACIÓN	BUENO	2	DAVIS INSTRUMENTS VANTAGE PRO 2	2
INCLINÓMETRO 1700122	INSTRUMENTACIÓN	BUENO	1	INCLINÓMETRO 1700122	1
CONSOLA DE LECTURA DE PIEZÓMETROS 1638421	INSTRUMENTACIÓN	BUENO	1	CONSOLA DE LECTURA DE PIEZÓMETROS 1638421	1
SONDA DE LECTURA GEOKON SOLINST SOL101P7LM330	INSTRUMENTACIÓN	BUENO	1	SONDA DE LECTURA GEOKON SOLINST SOL101P7LM330	1
PIEZÓMETROS INSTALADOS	INSTRUMENTACIÓN	BUENO	100	PIEZÓMETROS INSTALADOS	100
COMPACTADOR PATECABRA VIB 185	EQUIPOS	BUENO	1	COMPACTADOR PATECABRA VIB 185	1
BULDOZER D8T CC. 143	EQUIPOS	BUENO	1	BULDOZER D8T CC. 143	1
BULDOZER D8T CC. 134	EQUIPOS	BUENO	1	BULDOZER D8T CC. 134	1
BULDOZER D8R CC. 118	EQUIPOS	BUENO	1	BULDOZER D8R CC. 118	1
BULDOZER D6T CC. 141	EQUIPOS	BUENO	1	BULDOZER D6T CC. 141	1
BULDOZER D5R CC. 201	EQUIPOS	BUENO	1	BULDOZER D5R CC. 201	1
BULDOZER D6R CC. 132	EQUIPOS	BUENO	1	BULDOZER D6R CC. 132	1
BULDOZER D6R XLS CC. 121	EQUIPOS	BUENO	1	BULDOZER D6R XLS CC. 121	1
BULDOZER D4 BUL-101	EQUIPOS	BUENO	1	BULDOZER D4 BUL-101	1
BUL-301 D8	EQUIPOS	BUENO	1	BUL-301 D8	1
BUL-144	EQUIPOS	BUENO	1	BUL-144	1
BUL-139	EQUIPOS	BUENO	1	BUL-139	1
BUL-142	EQUIPOS	BUENO	1	BUL-142	1
BUL-115	EQUIPOS	BUENO	1	BUL-115	1
RETRO 324D CC. 253	EQUIPOS	BUENO	1	RETRO 324D CC. 253	1
RETRO 330D CC. 233	EQUIPOS	BUENO	1	RETRO 330D CC. 233	1
RETRO 324D CC. 250	EQUIPOS	BUENO	1	RETRO 324D CC. 250	1

RETRO 320 CC. 228	EQUIPOS	BUENO	1	RETRO 320 CC. 228	1
RETRO 320 CC. 221	EQUIPOS	BUENO	1	RETRO 320 CC. 221	1
RETRO 324 CC. 237	EQUIPOS	BUENO	1	RETRO 324 CC. 237	1
RETRO 324 CC. 239	EQUIPOS	BUENO	1	RETRO 324 CC. 239	1
RETRO 324 CC. 005	EQUIPOS	BUENO	1	RETRO 324 CC. 005	1
RETROLLANTA 416E CC. 251	EQUIPOS	BUENO	1	RETROLLANTA 416E CC. 251	1
RETROLLANTA 416E CC. 255	EQUIPOS	BUENO	1	RETROLLANTA 416E CC. 255	1
BODCAT CC. 255	EQUIPOS	BUENO	1	BODCAT CC. 255	1
VOLQUETA SNQ-557	EQUIPOS	BUENO	1	VOLQUETA SNQ-557	1
VOLQUETA INI-165	EQUIPOS	BUENO	1	VOLQUETA INI-165	1
VOLQUETA INI-162	EQUIPOS	BUENO	1	VOLQUETA INI-162	1
VOLQUETA SNQ-050	EQUIPOS	BUENO	1	VOLQUETA SNQ-050	1
VOLQUETA SNQ-048	EQUIPOS	BUENO	1	VOLQUETA SNQ-048	1
VOLQUETA SNO-492	EQUIPOS	BUENO	1	VOLQUETA SNO-492	1
VOLQUETA SNQ-049	EQUIPOS	BUENO	1	VOLQUETA SNQ-049	1
VOLQUETA SNQ-051	EQUIPOS	BUENO	1	VOLQUETA SNQ-051	1
VOLQUETA SNQ-085	EQUIPOS	BUENO	1	VOLQUETA SNQ-085	1
VOLQUETA SNQ-042	EQUIPOS	BUENO	1	VOLQUETA SNQ-042	1
VOLQUETA INI-157	EQUIPOS	BUENO	1	VOLQUETA INI-157	1
VOLQUETA TEK - 561	EQUIPOS	BUENO	1	VOLQUETA TEK - 561	1
VOLQUETA TEK - 572	EQUIPOS	BUENO	1	VOLQUETA TEK - 572	1
VOLQUETATEK - 569	EQUIPOS	BUENO	1	VOLQUETATEK - 569	1
VOLQUETA TRB-089	EQUIPOS	BUENO	1	VOLQUETA TRB-089	1
VOLQUETATEK-699	EQUIPOS	BUENO	1	VOLQUETATEK-699	1
VOLQUETA SNU-556	EQUIPOS	BUENO	1	VOLQUETA SNU-556	1
VOLQUETASNW-791	EQUIPOS	BUENO	1	VOLQUETASNW-791	1
VOLQUETATEK-570	EQUIPOS	BUENO	1	VOLQUETATEK-570	1
VOLQUETA WCZ-114	EQUIPOS	BUENO	1	VOLQUETA WCZ-114	1









CELULARES	SEDE LA 30	BUENO	1	CELULARES	1
CELULARES	SEDE LA 30	BUENO	1	CELULARES	1
BASES FÍSICAS	CENTRO A	BUENO	1	BASES FÍSICAS	1
CELULARES	CENTRO A	BUENO	1	CELULARES	1
CELULARES	CENTRO A	BUENO	1	CELULARES	1
BASES FÍSICAS	CENTRO B	BUENO	1	BASES FÍSICAS	1
CELULARES	CENTRO B	BUENO	1	CELULARES	1
CELULARES	CENTRO B	BUENO	1	CELULARES	1
CONTENEDORES ROJOS	ALMACEN	BUENO	9	CONTENEDORES ROJOS	9
CONTENEDOR PLASTICO 1100 LT	PATIO	BUENO	15	CONTENEDOR PLASTICO 1100 LT	15

**RECURSOS FÍSICOS BARRIDO Y LIMPIEZA DE VÍAS Y ÁREAS PÚBLICAS.**

TIPO DE EQUIPO	OBSERVACIONES/ LOCALIZACIÓN	ESTADO	CANTIDAD	REQUERIMIENTOS	
PALAS METALICAS CUADRADAS	ALMACEN	BUENO	17	PALAS METALICAS CUADRADAS	17
ESCOBA ECOLOGICA FIBRA	ALMACEN	BUENO	252	ESCOBA ECOLOGICA FIBRA	252
BOLSA VERDE PIGMENTADA	ALMACEN	BUENO	395	BOLSA VERDE PIGMENTADA PARA	395
BOLSA PLASTICA90X110CM/VERDE	ALMACEN	BUENO	750	BOLSA PLASTICA90X110CM/VERDE	750
BOLSA PLASTICA90X110CM/BEIGE	ALMACEN	BUENO	2300	BOLSA PLASTICA90X110CM/BEIGE	2300
MASCARILLA POLVO Y PARTICULAS	ALMACEN	BUENO	8000	MASCARILLA POLVO Y PARTICULAS	8000
BOLSA BLANCA P/BARRIDO CAL 070	ALMACEN	BUENO	88945	BOLSA BLANCA P/BARRIDO CAL 070	88945
CANASTILLAS VERDES	ALMACEN	BUENO	2000	CANASTILLAS VERDES	2000
RECOGEDORES	ALMACEN	BUENO	60	RECOGEDORES	60

**RECURSOS FÍSICOS PODA DE ÁRBOLES**

TIPO DE EQUIPO	OBSERVACIONES/ LOCALIZACIÓN	ESTADO	CANTIDAD	REQUERIMIENTOS	
MOTOSIERRA MS 250	Carrera 43 No. 44 - 75	BUENO	4	MOTOSIERRA MS 250	4
MACHETE	Carrera 43 No. 44 - 76	BUENO	12	MACHETE	12
RASTRILLOS	Carrera 43 No. 44 - 77	BUENO	3	RASTRILLOS	3
ESCOBAS	Carrera 43 No. 44 - 78	BUENO	3	ESCOBAS	3
PALA	Carrera 43 No. 44 - 79	BUENO	3	PALA	3
PÉRDIGA	Carrera 43 No. 44 - 80	BUENO	3	PÉRDIGA	3
MANILAS	Carrera 43 No. 44 - 81	BUENO	3	MANILAS	3
GASOLINA (GALONES)	Carrera 43 No. 44 - 82	BUENO	104	GASOLINA (GALONES)	104
ACEITE 4T (1/4 DE GALÓN)	Carrera 43 No. 44 - 83	BUENO	104	ACEITE 4T (1/4 DE GALÓN)	104
ACEITE 2T (1/4 DE GALÓN)	Carrera 43 No. 44 - 84	BUENO	104	ACEITE 2T (1/4 DE GALÓN)	104
CADENA MOTOSIERRA	Carrera 43 No. 44 - 85	BUENO	4	CADENA MOTOSIERRA	4

LIMAS MOTO SIERRA	Carrera 43 No. 44 - 86	BUENO	8	LIMAS MOTO SIERRA	8
CONOS	Carrera 43 No. 44 - 87	BUENO	12	CONOS	12
PARE Y SIGA	Carrera 43 No. 44 - 88	BUENO	3	PARE Y SIGA	3
CINTA REFLECTIVA (ROLLOS)	Carrera 43 No. 44 - 89	BUENO	3	CINTA REFLECTIVA (ROLLOS)	3
LIMA MACHETE	Carrera 43 No. 44 - 90	BUENO	12	LIMA MACHETE	12
TOALLAS ABSORBENTES (ROLLOS)	Carrera 43 No. 44 - 91	BUENO	3	TOALLAS ABSORBENTES (ROLLOS)	3
CONTENEDORES COMBUSTIBLE	Carrera 43 No. 44 - 92	BUENO	8	CONTENEDORES COMBUSTIBLE	8
DOTACIÓN: CAMISA, PANTALÓN, PAVA, ZAPATOS	Sistema de protección propiedad Monteverde	Bueno	15	DOTACIÓN: CAMISA, PANTALÓN, PAVA, ZAPATOS	15
GUANTES	Sistema de protección propiedad Monteverde	Bueno	15	GUANTES	15
GAFAS	Sistema de protección propiedad Monteverde	Bueno	15	GAFAS	15
TAPA OÍDOS	Sistema de protección propiedad Monteverde	Bueno	15	TAPA OÍDOS	15
TAPABOCAS	Sistema de protección propiedad Monteverde	Bueno	15	TAPABOCAS	15
CASCO	Sistema de protección propiedad Monteverde	Bueno	15	CASCO	15
EQUIPO DE ALTURAS	Sistema de protección propiedad Monteverde	Bueno	4	EQUIPO DE ALTURAS	4

**RECURSOS FÍSICOS CORTE DE CESPED**

TIPO DE EQUIPO	OBSERVACIONES/ LOCALIZACIÓN	ESTADO	CANTIDAD	REQUERIMIENTOS
----------------	--------------------------------	--------	----------	----------------

GUADAÑA	Calle 33AA No. 80B-34 interior 201	BUENO	74	GUADAÑA	74
BLOWER STHIL	Calle 33AA No. 80B-34 interior 202	BUENO	11	BLOWER STHIL	11
RASTRILLOS	Calle 33AA No. 80B-34 interior 203	BUENO	11	RASTRILLOS	11
ESCOBAS	Calle 33AA No. 80B-34 interior 204	BUENO	11	ESCOBAS	11
PALA	Calle 33AA No. 80B-34 interior 205	BUENO	11	PALA	11
GRASA, PALÍN, AZADÓN	Calle 33AA No. 80B-34 interior 206	BUENO	11	GRASA, PALÍN, AZADÓN	11
MAMPARAS	Calle 33AA No. 80B-34 interior 207	BUENO	37	MAMPARAS	37
GASOLINA (GALÓN)	Calle 33AA No. 80B-34 interior 208	BUENO	1924	GASOLINA (GALÓN)	1924
ACEITE 2T (GALÓN)	Calle 33AA No. 80B-34 interior 209	BUENO	481	ACEITE 2T (GALÓN)	481
NYLON	Calle 33AA No. 80B-34 interior 210	BUENO	74	NYLON	74
CUCHILLAS	Calle 33AA No. 80B-34 interior 211	BUENO	74	CUCHILLAS	74
TOALLAS ABSORBENTES	Calle 33AA No. 80B-34 interior 212	BUENO	74	TOALLAS ABSORBENTES	74
CONTENEDORES COMBUSTIBLE	Calle 33AA No. 80B-34 interior 213	BUENO	74	CONTENEDORES COMBUSTIBLE	74
DOTACION: CAMISA, PANTALON, PAVA, ZAPATOS	Calle 33AA No. 80B-34 interior 201	Bueno	143	DOTACION: CAMISA, PANTALON, PAVA, ZAPATOS	143
GUANTES	Calle 33AA No. 80B-34 interior 202	Bueno	286	GUANTES	286
GAFAS	Calle 33AA No. 80B-34 interior 203	Bueno	143	GAFAS	143
TAPA OIDOS	Calle 33AA No. 80B-34 interior 204	Bueno	143	TAPA OIDOS	143

TAPA BOCAS	Calle 33AA No. 80B-34 interior 205	Bueno	286	TAPA BOCAS	286
EQUIPO DE ALTURAS	Calle 33AA No. 80B-34 interior 206	Bueno	5	EQUIPO DE ALTURAS	5

RECURSOS FÍSICOS LAVADO DE VÍAS Y ÁREAS PÚBLICAS					
TIPO DE EQUIPO	OBSERVACIONES/ LOCALIZACIÓN	ESTADO	CANTIDAD	REQUERIMIENTOS	
BOTA CUERO P/COMPOSITE T/36	ALMACEN	BUENO	2	BOTA CUERO P/COMPOSITE T/36	2
BOTA CUERO P/COMPOSITE T/37	ALMACEN	BUENO	2	BOTA CUERO P/COMPOSITE T/37	2
BOTA CUERO P/COMPOSITE T/38	ALMACEN	BUENO	2	BOTA CUERO P/COMPOSITE T/38	2
BOTA CUERO P/COMPOSITE T/41	ALMACEN	BUENO	6	BOTA CUERO P/COMPOSITE T/41	6
CARRO TANQUE CON MECANISMO DE SUMINISTRO DE AGUA A PRESIÓN, DOTADO DE 2 MANGUERAS Y QUE SE RECOGEN MEDIANTE CARRETEL	Vehículo propio, hace parte de la flota vehicular, se encuentra en la base de operaciones	BUENO	1	Carro tanque con mecanismo de suministro de agua a presión, dotado de 2 mangueras y que se recogen mediante carretel	1
KIT HERRAMIENTA DE MANO( 1PALA, 1 ESCOBA, 1 RASTRILLO)	Ubicados en la base de operaciones	BUENO	1	Kit Herramienta de Mano( 1Pala, 1 escoba, 1 rastrillo)	1
LLAVES DE APERTURA DE HIDRANTES	Ubicados en la base de operaciones	BUENO	1	Llaves de apertura de hidrantes	1
BOLSA PLÁSTICA	Ubicados en la base de operaciones	BUENO	10	Bolsa Plástica	10
KIT EQUIPO DE CARRETERA	Ubicados en la base de operaciones	BUENO	1	Kit Equipo de Carretera	1
CONOS CON CINTA REFLECTIVA DE CONTROL VIAL	Ubicados en la base de operaciones	BUENO	3	Conos con cinta Reflectiva de Control Vial	3
DISPONIBILIDAD DE AGUA	Ubicados en la base de operaciones	BUENO	Global	Disponibilidad de Agua	Global
BOTA CON PUNTERA DE SEGURIDAD	Sistema de protección ubicados en la sede de operaciones	Bueno	1	Bota con Puntera de Seguridad	1
BOTAS DE PROTECCION ( "PANTANERAS")	Sistema de protección ubicados en la sede de operaciones	Bueno	2	Botas de Protección ( "Pantaneros")	2

GUANTES DE SEGURIDAD	Sistema de protección ubicados en la sede de operaciones	Bueno	3	Guantes de Seguridad	3
TAPABOCA	Sistema de protección ubicados en la sede de operaciones	Bueno	3	Tapaboca	3
DIADEMA PROTECCIÓN AUDITIVA	Sistema de protección ubicados en la sede de operaciones	Bueno	3	Diadema Protección Auditiva	3
UNIFORME CON CINTAS REFLECTIVA	Sistema de protección ubicados en la sede de operaciones	Bueno	3	Uniforme con cintas Reflectiva	3
MONO-GAFAS	Sistema de protección ubicados en la sede de operaciones	Bueno	3	mono-gafas	3

RECURSOS FISICOS APROVECHAMIENTO					
TIPO DE EQUIPO	OBSERVACIONES/ LOCALIZACIÓN	ESTADO	CANTIDAD	REQUERIMIENTOS	
Montacarga	Calle 51 con carrera 40, Municipio de Itaguí.	Bueno	1	Montacarga	1
Prensa	Calle 51 con carrera 40, Municipio de Itaguí.	Bueno	1	Prensa	1
Báscula Plataforma	Calle 51 con carrera 40, Municipio de Itaguí.	Bueno	1	Báscula Plataforma	1
Báscula Camionera	Calle 51 con carrera 40, Municipio de Itaguí.	Bueno	1	Báscula Camionera	1
Radios o dispositivos de comunicaciones	Calle 51 con carrera 40, Municipio de Itaguí.	Bueno	4	Radios o dispositivos de comunicaciones	4

Mascarillas contra gases y vapores	Calle 51 con carrera 40, Municipio de Itaguí.	Bueno	5	Mascarillas contra gases y vapores	5
Botas de caucho sin puntera	Calle 51 con carrera 40, Municipio de Itaguí.	Bueno	5	Botas de caucho sin puntera	5
Botas de caucho con puntera metálica	Calle 51 con carrera 40, Municipio de Itaguí.	Bueno	5	Botas de caucho con puntera metálica	5
Botas de cuero con puntera en composite	Calle 51 con carrera 40, Municipio de Itaguí.	Bueno	5	Botas de cuero con puntera en composite	5
Gafas de seguridad	Calle 51 con carrera 40, Municipio de Itaguí.	Bueno	5	Gafas de seguridad	5
Impermeables	Calle 51 con carrera 40, Municipio de Itaguí.	Bueno	5	Impermeables	5
Bolsas de agua	Calle 51 con carrera 40, Municipio de Itaguí.	Bueno	5	Bolsas de agua	5
Paletas de pare y siga	Calle 51 con carrera 40, Municipio de Itaguí.	Bueno	2	Paletas de pare y siga	2
Conos viales	Calle 51 con carrera 40, Municipio de Itaguí.	Bueno	4	Conos viales	4
Escobas	Calle 51 con carrera 40, Municipio de Itaguí.	Bueno	5	Escobas	5
Rastrillos	Calle 51 con carrera 40, Municipio de Itaguí.	Bueno	5	Rastrillos	5

Palas	Calle 51 con carrera 40, Municipio de Itaguí.	Bueno	5	Palas	5
Recogedores	Calle 51 con carrera 40, Municipio de Itaguí.	Bueno	5	Recogedores	5
Bolsas	Calle 51 con carrera 40, Municipio de Itaguí.	Bueno	200	Bolsas	200
Costales	Calle 51 con carrera 40, Municipio de Itaguí.	Bueno	200	Costales	200
Contenedores metálicos o plásticos impermeables y con tapa hermética.	Calle 51 con carrera 40, Municipio de Itaguí.	Bueno	20	Contenedores metálicos o plásticos impermeables y con tapa hermética.	20

Las Rutas y demás información de las actividades de Recolección y Transporte, barrido y limpieza de vías y áreas públicas, corte de césped, poda de árboles en las vías y áreas públicas, lavado de áreas públicas, Aprovechamiento y Disposición Final se encuentran detallados en el Anexo No. 1 DESCRIPCIÓN DE ACTIVIDADES DE EMVARIAS DEL PADEC "PROTOCOLO DE ATENCIÓN DE EVENTOS DE CRISIS", GUÍA BÁSICA DEL PLAN DE EMERGENCIA Y CONTINGENCIA.



# Estructura Administrativa

Niveles Estructura Administrativa

- Gerente
- Subgerente**
- Jefe de Área

Junta Directiva

Gerente

CONVENCIONES

Área operativa

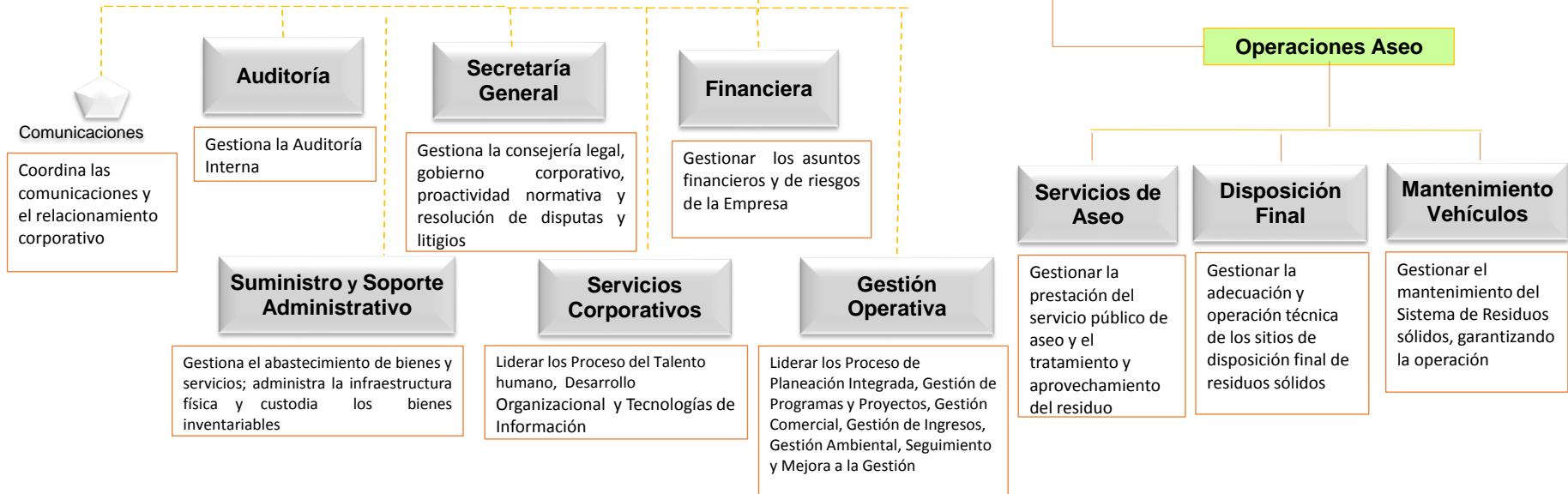
Relación Funcional-Administrativo

Relación Administrativa

Área soporte

Relación Administrativa

Contribuidor Individual



**RECURSO HUMANO**

INVENTARIOS		REQUERIMIENTOS	
FUNCIÓN	NÚMERO DE PERSONAS	FUNCIÓN	NÚMERO DE PERSONAS
GERENTE GENERAL	1	GERENTE GENERAL	1
SUBGERENTE OPERACIONES DE ASEO	1	SUBGERENTE OPERACIONES DE ASEO	1
JEFE DE DISPOSICION FINAL	1	JEFE DE DISPOSICION FINAL	1
JEFE AREA MANTENIMIENTO VEHICULOS	1	JEFE AREA MANTENIMIENTO VEHICULOS	1
JEFE AREA SERVICIOS CORPORATIVOS	1	JEFE AREA SERVICIOS CORPORATIVOS	1
JEFE DE SERVICIOS DE ASEO	1	JEFE DE SERVICIOS DE ASEO	1
JEFE ÁREA FINANCIERA	1	JEFE ÁREA FINANCIERA	1
JEFE AREA GESTION OPERATIVA	1	JEFE AREA GESTION OPERATIVA	1
JEFE ÁREA AUDITORIA	1	JEFE ÁREA AUDITORIA	1
JEFE AREA SUMINISTROS Y SOPORTE ADMON	1	JEFE AREA SUMINISTROS Y SOPORTE ADMON	1
JEFE DE PUESTO	3	JEFE DE PUESTO	3
COORDINADOR DE COMUNICACIONES Y RELACIONES CORPORATIVAS	1	COORDINADOR DE COMUNICACIONES Y RELACIONES CORPORATIVAS	1
ABOGADOS	1	ABOGADOS	1
ADMINISTRADOR DE ZONA	2	ADMINISTRADOR DE ZONA	2
ALMACENISTA	1	ALMACENISTA	1
ANALISTA	1	ANALISTA	1
ASISTENTE	3	ASISTENTE	3
AUXILIAR	58	AUXILIAR	58
AYUDANTE	96	AYUDANTE	96
CADENERO	1	CADENERO	1
CHEQUEADOR TIEMPO II	1	CHEQUEADOR TIEMPO II	1
COMPRAS INTERNACIONALES	1	COMPRAS INTERNACIONALES	1
CONDUCTOR	352	CONDUCTOR	352
CONDUCTOR VEHICULO LIVIANO	6	CONDUCTOR VEHICULO LIVIANO	6
CONDUCTOR VEHICULO PESADO DOBLETROQUE	9	CONDUCTOR VEHICULO PESADO DOBLETROQUE	9
CONSULTORES	1	CONSULTORES	1
COORDINADOR	3	COORDINADOR	3
COORDINADOR CENTRO DE CONTROL VEHICULAR	1	COORDINADOR CENTRO DE CONTROL VEHICULAR	1
COORDINADOR DE MANTENIMIENTO	1	COORDINADOR DE MANTENIMIENTO	1
COORDINADOR PROYECTO - KW	1	COORDINADOR PROYECTO - KW	1
COORDINADOR TÉCNICO	1	COORDINADOR TÉCNICO	1
COORDINADORA SST	1	COORDINADORA SST	1
DIRECTOR	5	DIRECTOR	5
ELECTRICISTA	1	ELECTRICISTA	1
ELECTROMECHANICO	1	ELECTROMECHANICO	1
ENCARGADO	2	ENCARGADO	2
ESPECIALISTA TECNICO	1	ESPECIALISTA TECNICO	1
EVACUADOR	6	EVACUADOR	6
GERENTE	1	GERENTE	1
GERENTE DE CUENTA CLAVE	1	GERENTE DE CUENTA CLAVE	1
GERENTE DE PROYECTOS	1	GERENTE DE PROYECTOS	1
GERENTE FINANCIERA Y ADMINISTRATIVA	1	GERENTE FINANCIERA Y ADMINISTRATIVA	1
GUADAÑADORES	74	GUADAÑADORES	74
INGENIERO	16	INGENIERO	16
INSPECTOR	7	INSPECTOR	7
INSTRUMENTISTA	1	INSTRUMENTISTA	1
INTERVENTOR	11	INTERVENTOR	11
LIDER	6	LIDER	6
MECANICO	8	MECANICO	8
OBRERO	81	OBRERO	81
OFICIAL	17	OFICIAL	17
OFICIOS VARIOS	3	OFICIOS VARIOS	3
OPERADOR	24	OPERADOR	24
OPERARIO DE BARRIDO	1102	OPERARIO DE BARRIDO	1102
PEON	57	PEON	57
PERSONAL CAFETERIA	10	PERSONAL CAFETERIA	10
PROFESIONAL	81	PROFESIONAL	81
RECEPCIONISTA	1	RECEPCIONISTA	1
RECOLECTOR	491	RECOLECTOR	491
RESIDENTE DE OBRA	6	RESIDENTE DE OBRA	6
SECRETARIO GENERAL	1	SECRETARIO GENERAL	1
SOLDADOR	2	SOLDADOR	2

SUBGERENTE	1	SUBGERENTE	1
SUPERVISOR	31	SUPERVISOR	31
TÉCNICO	22	TÉCNICO	22
TECNICO ADMINISTRATIVO	18	TECNICO ADMINISTRATIVO	18
TOPOGRAFO	3	TOPOGRAFO	3
TRASEGADOR	1	TRASEGADOR	1
TRIPULANTE	173	TRIPULANTE	173
VIGILANTE	28	VIGILANTE	28
<b>2851</b>			

**NOTA:**

De conformidad con lo dispuesto en la Ley 1581 de 2012, reglamentada parcialmente por el Decreto 1377 de 2013 y demás normas complementarias en aras de proteger los datos personales el inventario con la descripción del recurso humano detallado con nombre, cargo, teléfono personal y contacto ante una emergencia, se encuentra plasmado como anexo al Plan de Emergencia y Contingencia que reposa al interior de la Entidad.

Los equipos de trabajo, cadena de llamadas, coordinador de cada uno de los 3 niveles, que detallo a continuación, se encuentran relacionados en el PADEC "Protocolo de Atención de Eventos de Crisis", Guía básica del Plan de Emergencia y Contingencia de Emvarias:

Nivel Leve Operativo (amarillo)  
Nivel Moderado Táctico (naranja)  
Nivel Crítico/Estratégico (rojo)

**EDIFICACIONES**

<b>SEDES</b>	<b>DIRECCIÓN</b>	<b>PROCESOS QUE FUNCIONAN EN ELLAS</b>	<b>REQUERIMIENTOS</b>
<b>CENTRO DE ACOPIO A</b>	Calle 58 No. 54-101 Medellín.	Barrido	<p>Contamos con dos salas de crisis:</p> <p><b>Sala de Crisis No. 1</b> Sede Oficina Administrativa Emvarias, ubicada calle 30 55-198.</p> <p><b>Sala de Crisis No. 2</b> Cra. 58 # 42- 125 Edificio Inteligente EPM</p> <p>Ambos sitios cuentan con las condiciones seguras, para la reunión del Equipo Gerencial de Crisis, frente a los eventos que se puedan presentar, además ofrece los recursos y equipos requeridos para el manejo de una emergencia y contingencia.</p>
<b>CENTRO DE ACOPIO B</b>	Calle 44 No. 50-54 Medellín.	Barrido	
<b>OPERACIONES</b>	Carrera 64 No. 107-60 Medellín.	Personal de las áreas de operaciones de aseo, disposición final, mantenimiento.	
<b>RELLENO SANITARIO LA PRADERA</b>	Municipio de Don Matías, Vereda la Pradera, Corregimiento de Bellavista.	Contratistas de disposición final.	
<b>RELLENO SANITARIO CURVA DE RODAS</b>	Km. 3.1, Autopista Medellín- Bogotá, Municipio de Bello.	Contratistas de disposición final.	
<b>SEDE LA 30</b>	Calle 30 # 55-198	Gerencia General, Coordinación de Comunicaciones y Relaciones Corporativas, Secretaría General, Suministro y Soporte Administrativo, Administración Documental, Verificación Independiente (Auditoría), Financiera, Servicios Corporativos, Gestión Operativa, algunos funcionarios de los procesos de Operaciones de Aseo, Mantenimiento, Disposición Final.	
<b>CENTROS DE ACOPIO DE LOS OPERARIOS DE BARRIDO (CUARTELILLOS)</b>	<ul style="list-style-type: none"> <li>- Acopio Zona 1 Aranjuez, Cllé 91 N 50-54.</li> <li>- Acopio Zona 2 Pedregal, Cra 68A N 103D-43.</li> <li>- Acopio Zona 2 Robledo, Cra 80 N 77B-110.</li> <li>- Acopio Zona 3 y 7 Girardot, Parque del Periodista, Cra 43 N 53-59.</li> <li>- Acopio Zona 4 Acopio de la América, Cllé 44B N 82-77.</li> <li>- Acopio Zona 4 Acopio del Velódromo, Cllé 47D N 77A-215.</li> <li>- Acopio Zona 5 El Poblado, Calle 11A N 42-05.</li> <li>- Acopio Zona 6 Trinidad, Cra 65G N 25A -82.</li> </ul>	Personal operativo del proceso de Operaciones de Aseo.	

**RECURSOS ECONOMICOS**

Considerando que no se tiene una cuenta presupuestal para las emergencias y contingencias, se decidió reportar el presupuesto aprobado para el año 2018 de las siguientes cuentas:

<b>CUENTA</b>	<b>DESCRIPCION</b>	<b>PRESUPUESTO 2018</b>
580813	Laudos arbt y concil extraj	100,000,002
751036	Seguridad industrial	103,455,876
751703	Arrend.maquinaria y equipo	5,804,899,647
754002	Mtto.maquinaria y equipo	667,968,829
754013	Reparac.Eq.Trans,Tracción	1,658,658,497
755001	Repuestos vehículos	5,527,307,860
755002	Llantas y neumáticos	766,991,979
755004	Combustibles y lubricantes	9,890,659,356
757001	Disposición Final	5,667,697,044
757001	Recolección	13,470,017,629
757001	Transporte residuos	8,968,923,383
<b>Total general</b>		<b>52,626,580,102</b>

**CUENTAS DE SEGUROS**

<b>PRESUPUESTO DE POLIZAS DE SEGUROS</b>		
<b>CUENTA</b>	<b>DESCRIPCION</b>	<b>VALOR</b>
1461.190501.01010108	AUTOS PESADOS	965,106,438
1461.147012.01042103	AUTOS LIVIANOS	73,436,980
1461.190501.01010116	DAÑOS MULTILATINA MENOR	191,734,079
<b>TOTAL</b>		<b>1,230,277,497</b>

**MONTO DE INFRAESTRUCTURA ASEGURADA**

Todos los activos están asegurados, el monto es del 100%.

**ACUERDO PARA REPORTE DE INFORMACION AL SISTEMA UNICO DE INFORMACION SUI  
RECURSOS PARA ATENCION DEL PLAN DE EMERGENCIA Y CONTINGENCIA**

**ANTECEDENTES**

Mediante Circular Externa 024 y Resolución SSPD20161300062185 del 10 de noviembre de 2016, la Superintendencia de Servicios Públicos Domiciliarios, solicitó a las empresas de servicios públicos de acueducto, alcantarillado y aseo reportar al Sistema Único de Información SUI el reporte anual del formulario "RECURSOS FINANCIEROS AAA" dentro del cual se solicita la siguiente información:

1. Recurso económico disponible para la atención de emergencias.
2. Tipo de recursos
3. Si cuenta con seguros ¿Cuál es el porcentaje de infraestructura asegurada?
4. Monto de infraestructura asegurada.

**ACUERDO**

Previamente se sostuvieron reuniones con el área financiera de la empresa con el fin de determinar si existía un rubro exclusivo dentro del presupuesto para la atención de este tipo de eventos y se determinó que ninguna dependencia o centro de responsabilidad cuenta con este, además se consultó con EPM matriz la forma como ellos lo presentaron el año anterior y ellos nos compartieron el acta de acuerdo donde determinaron unos rubros a reportar como cuentas de donde se atendería una emergencia en caso de presentarse.

Por lo tanto y considerando que no se tiene un rubro presupuestal específico para la atención de emergencias y contingencias dentro del Plan Único de Cuentas, se acuerda reportar el presupuesto anual aprobado por la Junta Directiva para las cuentas relacionadas y que corresponden a la operación, dado que al momento de atender estos eventos los recursos económicos provienen de estas cuentas:

Cuenta objeto	Descripción cuenta
580813	Laudas arbt y condl extraj
751036	Seguridad Industrial
751703	Arrend.maquinaria y equipo
754002	Mtto.maquinaria y equipo
754013	Reparac.Eq.Trans.Tracción
755001	Repuestos vehículos
755002	Llantas y neumáticos
755004	Combustibles y lubricantes
757001	Disposición Final
757001	Recolección
757001	Transporte residuos

Como constancia se firma a los 12 días del mes de Julio de 2018.

Atentamente,

  
**EDWIN FERNEY ALVAREZ JAIMES**  
Jefe Área Mantenimiento

  
**JORGE MARIO RAMÍREZ JURADO**  
Jefe Área Operaciones de Aseo

  
**SANTIAGO GONZALEZ ECHEVERRY**  
Jefe Área Disposición Final

  
**CLEMENCIA MORENO GONZALEZ**  
Subgerente de Aseo

  
**HILDEBRANDO QUINTERO HENAO**  
Jefe Gestión Operativa

**VEHICULOS**

VEHÍCULOS PROPIOS						
CANTIDAD	TIPO	MARCA	COMBUSTIBLE	ESTADO	REQUERIMIENTO	
32	Doble troque	KENWORTH	ACPM	Bueno /Operativo	Barredora	7
10	Doble troque	INTERNATIONAL	ACPM	Bueno /Operativo	Cama Baja	2
2	Ruta Hospitalaria	CHEVROLET NPR	ACPM	Bueno /Operativo	Carro de Golf	1
1	Ruta Hospitalaria	MAZDA T	ACPM	Bueno /Operativo	Carrotanque	6
3	Carrotanque	KENWORTH	ACPM	Bueno /Operativo	Doble troque	42
3	Carrotanque	INTERNATIONAL	ACPM	Bueno /Operativo	Grúa	1
1	Grúa	KENWORTH	ACPM	Bueno /Operativo	Liviano	3
11	NPR	CHEVROLET	ACPM	Bueno /Operativo	Minicargador	3
11	Volqueta	INTERNATIONAL	ACPM	Bueno /Operativo	Moto	4
2	Minicargador	BOBCAT S570	ACPM	Bueno /Operativo	NPR	11
1	Minicargador	CASE XT 60	ACPM	Bueno /Operativo	Recolector Sencillo	3
4	Barredora	ELGIN PELIKAN	ACPM	Bueno /Operativo	Ruta Hospitalaria	3
2	Barredora	RAVO SERIE 5i	ACPM	Bueno /Operativo	Volqueta	11
1	Barredora	MATHIEU AZURA	ACPM	Bueno /Operativo		97
3	Recolector Sencillo	KENWORTH	ACPM	Bueno /Operativo		
1	Carro de Golf	CLUB CAR	ELECTRICO	Bueno /Operativo		
2	Cama Baja			Bueno /Operativo		
4	Moto	HONDA ECO	GASOLINA	Bueno /Operativo		
2	Liviano	TOYOTA HILUX 4x4	ACPM	Bueno /Operativo		
1	Liviano	MITSUBICHI	GAS/ACPM	Bueno /Operativo		
97						

VEHÍCULOS EN ARRENDAMIENTO OPERATIVO						
CANTIDAD	TIPO	MARCA	COMBUSTIBLE	ESTADO	REQUERIMIENTO	
30	Doble troque	KENWORTH	ACPM	Bueno /Operativo	Doble troque	85
60	Doble troque	KENWORTH	GNV	Bueno /Operativo	Frontal	3
3	Doble troque	Mack MRU	GNV	Bueno /Operativo		
93					Volquetas en arrendamiento	400

**Nota:** El día 15 de junio de 2018, radicado 20180530002105, se envió oficio al señor Luis Guillermo Gonzalez Sierra, presidente de la Asociación de Volqueteros Unidos de Antioquia, solicitando nos indicara si ante la presentación de un evento natural o antrópico, nos pudieran suministrar vehículos tipo volqueta, lo anterior para continuar con la prestación del servicio en el menor tiempo posible.



20180530002105

15 de junio de 2018

Señor

**LUIS GUILLERMO GONZÁLEZ SIERRA**

Presidente

Asociación Volqueteros Unidos de Antioquia

Avenida 44 # 51-69, 2° piso Parquadero San Antonio.

Teléfonos: 444-59-73, 316-478-37-95

Medellín.

Asunto: Solicitud de información, cumplimiento Resolución No. 0154 del 19 de marzo de 2014

Empresas Varias de Medellín S.A E.S.P, como Empresa prestadora del Servicio Público Domiciliario de Aseo y comprometida con la recuperación del servicio en el menor tiempo posible con calidad y cobertura después de la ocurrencia de un evento natural o antrópico y en aras de dar aplicación a la Resolución No. 0154 del 19 de marzo de 2014, emitida por el Ministerio de Vivienda, Ciudad y Territorio de la República de Colombia, **"Por la cual se adoptan los lineamientos para la formulación de los Planes de Emergencia y Contingencia para el manejo de desastres y emergencias asociados a la prestación de los servicios públicos domiciliarios de acueducto, alcantarillado y aseo"**, formuló un Plan de Emergencia y Contingencia, aplicable a la actividad desarrollada por la empresa, considerando las medidas necesarias para adaptarse a las condiciones específicas del sistema de prestación y responder a las condiciones físicas, técnicas, operacionales, institucionales, económicas y ambientales que se requieran.

Teniendo en cuenta lo anterior, y como se indicó en el párrafo anterior, nuestra prioridad es la recuperación y continuación de la prestación del servicio público de aseo; por ello les agradecemos nos informen si en el evento de que se presente una contingencia que afecte la prestación del servicio dentro del Municipio de Medellín, en la cual no podamos contar con el suministro de vehículos recolectores dada las especificaciones técnicas y comerciales de los mismos, ustedes nos pueden suministrar vehículos tipo volquetas para la recolección y transporte de residuos sólidos.



De la misma forma, por favor nos informan si además de volquetas qué otro tipo de vehículos nos pueden suministrar, en que cantidad y cuál sería el valor aproximado del servicio.

Muchas gracias por su colaboración.

Atentamente,

NATALIA AMAYA GOMEZ  
JEFE AREA FINANCIERA  
Proyectó: ESILVA  
Revisó:

Isabel Molina  
19-6-18



**EQUIPOS**

<b>EQUIPOS SE</b>					
<b>TIPO DE EQUIPO</b>	<b>OBSERVACIONES/ LOCALIZACIÓN</b>	<b>ESTADO</b>	<b>CANTIDAD</b>	<b>REQUERIMIENTOS</b>	
CONTENEDORES ROJOS	ALMACEN	BUENO	9	CONTENEDORES ROJOS	9
CONTENEDOR PLASTICO 1100 LT	PATIO	BUENO	15	CONTENEDOR PLASTICO 1100 LT	15
PALAS METALICAS CUADRADAS	ALMACEN	BUENO	17	PALAS METALICAS CUADRADAS	17
GUANTE CUERO LIVIANO 12" T/XL	ALMACEN	BUENO	20	GUANTE CUERO LIVIANO 12" T/XL	20
GUANTE ETERNA ANTIDESLIZAN T/8	ALMACEN	BUENO	44	GUANTE ETERNA ANTIDESLIZAN T/8	44
CARPA DE VOLCO VEHICULO GRANDE	ALMACEN	BUENO	51	CARPA DE VOLCO VEHICULO GRANDE	51
GUANTE CUERO LIVIANO 12' T/L	ALMACEN	BUENO	100	GUANTE CUERO LIVIANO 12' T/L	100
GUANTE CUERO LIVIANO 9" T/M	ALMACEN	BUENO	100	GUANTE CUERO LIVIANO 9" T/M	100
CARPA D VOLCO VEHICULO PEQUEÑO	ALMACEN	BUENO	111	CARPA D VOLCO VEHICULO PEQUEÑO	111
CAJAS PUNTOS NARANJA	ALMACEN	BUENO	120	CAJAS PUNTOS NARANJA	120
GAFAS LENTE GRIS	ALMACEN	BUENO	160	GAFAS LENTE GRIS	160
GUANTE CUERO LIVIANO 9" T/L	ALMACEN	BUENO	200	GUANTE CUERO LIVIANO 9" T/L	200
ESCOBA ECOLOGICA FIBRA	ALMACEN	BUENO	252	ESCOBA ECOLOGICA FIBRA	252
BOLSA VERDE PIGMENTADA PARA	ALMACEN	BUENO	395	BOLSA VERDE PIGMENTADA PARA	395
GUANTE CUERO LIVIANO 12' T/M	ALMACEN	BUENO	600	GUANTE CUERO LIVIANO 12' T/M	600
BOLSA PLASTICA90X110CM/VERDE	ALMACEN	BUENO	750	BOLSA PLASTICA90X110CM/VERDE	750
BOLSA PLASTICA90X110CM/BEIGE	ALMACEN	BUENO	2300	BOLSA PLASTICA90X110CM/BEIGE	2300
MASCARILLA POLVO Y PARTICULAS	ALMACEN	BUENO	8000	MASCARILLA POLVO Y PARTICULAS	8000
BOLSA BLANCA P/BARRIDO CAL 070	ALMACEN	BUENO	88945	BOLSA BLANCA P/BARRIDO CAL 070	88945

<b>EQUIPO RELLENO SANITARIO LA PRADERA</b>					
<b>TIPO DE EQUIPO</b>	<b>OBSERVACIONES/ LOCALIZACIÓN</b>	<b>ESTADO</b>	<b>CANTIDAD</b>	<b>REQUERIMIENTOS</b>	
CONCRETADORA	RELLENO SANITARIO LA PRADERA	BUENO	1	CONCRETADORA	1

MOTOSIERRA (PARA CORTE DE ÁRBOLES O TROZOS GRANDES DE ÁRBOLES)	RELLENO SANITARIO LA PRADERA	BUENO	1	MOTOSIERRA (PARA CORTE DE ÁRBOLES O TROZOS GRANDES DE ÁRBOLES)	1
TALADRO DE PERFORACIÓN TIPO MITO 40	RELLENO SANITARIO LA PRADERA	BUENO	1	TALADRO DE PERFORACIÓN TIPO MITO 40	1
COMPRESOR 375 CFM ATLAS COPCO	RELLENO SANITARIO LA PRADERA	BUENO	1	COMPRESOR 375 CFM ATLAS COPCO	1
MARTILLO DE FONDO SECOROC	RELLENO SANITARIO LA PRADERA	BUENO	1	MARTILLO DE FONDO SECOROC	1
VIBRADOR DE CONCRETO	RELLENO SANITARIO LA PRADERA	BUENO	1	VIBRADOR DE CONCRETO	1
BOMBA DE CONCRETO	RELLENO SANITARIO LA PRADERA	BUENO	1	BOMBA DE CONCRETO	1
MOLINETE	RELLENO SANITARIO LA PRADERA	BUENO	1	MOLINETE	1
MOTOBOMBA	RELLENO SANITARIO LA PRADERA	BUENO	3	MOTOBOMBA	3
COMPACTADOR PATECABRA VIB 185	RELLENO SANITARIO LA PRADERA	BUENO	1	COMPACTADOR PATECABRA VIB 185	1
BULDOZER D8T CC. 143	RELLENO SANITARIO LA PRADERA	BUENO	1	BULDOZER D8T CC. 143	1
BULDOZER D8T CC. 134	RELLENO SANITARIO LA PRADERA	BUENO	1	BULDOZER D8T CC. 134	1
BULDOZER D8R CC. 118	RELLENO SANITARIO LA PRADERA	BUENO	1	BULDOZER D8R CC. 118	1
BULDOZER D6T CC. 141	RELLENO SANITARIO LA PRADERA	BUENO	1	BULDOZER D6T CC. 141	1
BULDOZER D5R CC. 201	RELLENO SANITARIO LA PRADERA	BUENO	1	BULDOZER D5R CC. 201	1
BULDOZER D6R CC. 132	RELLENO SANITARIO LA PRADERA	BUENO	1	BULDOZER D6R CC. 132	1
BULDOZER D6R XLS CC. 121	RELLENO SANITARIO LA PRADERA	BUENO	1	BULDOZER D6R XLS CC. 121	1
BULDOZER D4 BUL-101	RELLENO SANITARIO LA PRADERA	BUENO	1	BULDOZER D4 BUL-101	1
BUL-301 D8	RELLENO SANITARIO LA PRADERA	BUENO	1	BUL-301 D8	1

BUL-144	RELLENO SANITARIO LA PRADERA	BUENO	1	BUL-144	1
BUL-139	RELLENO SANITARIO LA PRADERA	BUENO	1	BUL-139	1
BUL-142	RELLENO SANITARIO LA PRADERA	BUENO	1	BUL-142	1
BUL-115	RELLENO SANITARIO LA PRADERA	BUENO	1	BUL-115	1
RETRO 324D CC. 253	RELLENO SANITARIO LA PRADERA	BUENO	1	RETRO 324D CC. 253	1
RETRO 330D CC. 233	RELLENO SANITARIO LA PRADERA	BUENO	1	RETRO 330D CC. 233	1
RETRO 324D CC. 250	RELLENO SANITARIO LA PRADERA	BUENO	1	RETRO 324D CC. 250	1
RETRO 320 CC. 228	RELLENO SANITARIO LA PRADERA	BUENO	1	RETRO 320 CC. 228	1
RETRO 320 CC. 221	RELLENO SANITARIO LA PRADERA	BUENO	1	RETRO 320 CC. 221	1
RETRO 324 CC. 237	RELLENO SANITARIO LA PRADERA	BUENO	1	RETRO 324 CC. 237	1
RETRO 324 CC. 239	RELLENO SANITARIO LA PRADERA	BUENO	1	RETRO 324 CC. 239	1
RETRO 324 CC. 005	RELLENO SANITARIO LA PRADERA	BUENO	1	RETRO 324 CC. 005	1
RETROLLANTA 416E CC. 251	RELLENO SANITARIO LA PRADERA	BUENO	1	RETROLLANTA 416E CC. 251	1
RETROLLANTA 416E CC. 255	RELLENO SANITARIO LA PRADERA	BUENO	1	RETROLLANTA 416E CC. 255	1
BODCAT CC. 255	RELLENO SANITARIO LA PRADERA	BUENO	1	BODCAT CC. 255	1
VOLQUETA SNQ-557	RELLENO SANITARIO LA PRADERA	BUENO	1	VOLQUETA SNQ-557	1
VOLQUETA INI-165	RELLENO SANITARIO LA PRADERA	BUENO	1	VOLQUETA INI-165	1
VOLQUETA INI-162	RELLENO SANITARIO LA PRADERA	BUENO	1	VOLQUETA INI-162	1
VOLQUETA SNQ-050	RELLENO SANITARIO LA PRADERA	BUENO	1	VOLQUETA SNQ-050	1

VOLQUETA SNQ-048	RELLENO SANITARIO LA PRADERA	BUENO	1	VOLQUETA SNQ-048	1
VOLQUETA SNO-492	RELLENO SANITARIO LA PRADERA	BUENO	1	VOLQUETA SNO-492	1
VOLQUETA SNQ- 049	RELLENO SANITARIO LA PRADERA	BUENO	1	VOLQUETA SNQ- 049	1
VOLQUETA SNQ- 051	RELLENO SANITARIO LA PRADERA	BUENO	1	VOLQUETA SNQ- 051	1
VOLQUETA SNQ- 085	RELLENO SANITARIO LA PRADERA	BUENO	1	VOLQUETA SNQ- 085	1
VOLQUETA SNQ- 042	RELLENO SANITARIO LA PRADERA	BUENO	1	VOLQUETA SNQ- 042	1
VOLQUETA INI- 157	RELLENO SANITARIO LA PRADERA	BUENO	1	VOLQUETA INI- 157	1
VOLQUETA TEK - 561	RELLENO SANITARIO LA PRADERA	BUENO	1	VOLQUETA TEK - 561	1
VOLQUETA TEK - 572	RELLENO SANITARIO LA PRADERA	BUENO	1	VOLQUETA TEK - 572	1
VOLQUETATEK - 569	RELLENO SANITARIO LA PRADERA	BUENO	1	VOLQUETATEK - 569	1
VOLQUETA TRB-089	RELLENO SANITARIO LA PRADERA	BUENO	1	VOLQUETA TRB-089	1
VOLQUETATEK-699	RELLENO SANITARIO LA PRADERA	BUENO	1	VOLQUETATEK-699	1
VOLQUETA SNU-556	RELLENO SANITARIO LA PRADERA	BUENO	1	VOLQUETA SNU-556	1
VOLQUETASNW-791	RELLENO SANITARIO LA PRADERA	BUENO	1	VOLQUETASNW-791	1
VOLQUETATEK-570	RELLENO SANITARIO LA PRADERA	BUENO	1	VOLQUETATEK-570	1
VOLQUETA WCZ-114	RELLENO SANITARIO LA PRADERA	BUENO	1	VOLQUETA WCZ-114	1
VOLQUETA TOK-062	RELLENO SANITARIO LA PRADERA	BUENO	1	VOLQUETA TOK-062	1
VOLQUETA WCZ-115	RELLENO SANITARIO LA PRADERA	BUENO	1	VOLQUETA WCZ-115	1
VOLQUETA STA-871	RELLENO SANITARIO LA PRADERA	BUENO	1	VOLQUETA STA-871	1

VOLQUETA INI-173	RELLENO SANITARIO LA PRADERA	BUENO	1	VOLQUETA INI-173	1
VOLQUETA INI-162	RELLENO SANITARIO LA PRADERA	BUENO	1	VOLQUETA INI-162	1
DUMPER CC-017	RELLENO SANITARIO LA PRADERA	BUENO	1	DUMPER CC-017	1
DUM-867	RELLENO SANITARIO LA PRADERA	BUENO	1	DUM-867	1
DUM-866	RELLENO SANITARIO LA PRADERA	BUENO	1	DUM-866	1
DUMPER CC 865	RELLENO SANITARIO LA PRADERA	BUENO	1	DUMPER CC 865	1
DUMPER CC 851	RELLENO SANITARIO LA PRADERA	BUENO	1	DUMPER CC 851	1
DUM-011	RELLENO SANITARIO LA PRADERA	BUENO	1	DUM-011	1
VIBRO CC 181	RELLENO SANITARIO LA PRADERA	BUENO	1	VIBRO CC 181	1
VIBRO VIB-174	RELLENO SANITARIO LA PRADERA	BUENO	1	VIBRO VIB-174	1
MOTONIVELADORA CC-162	RELLENO SANITARIO LA PRADERA	BUENO	1	MOTONIVELADORA CC-162	1
MOT-163	RELLENO SANITARIO LA PRADERA	BUENO	1	MOT-163	1
CARROTANQUE	RELLENO SANITARIO LA PRADERA	BUENO	1	CARROTANQUE	1

EQUIPO PODA DE ÁRBOLES					
TIPO DE EQUIPO	OBSERVACIONES/ LOCALIZACIÓN	ESTADO	CANTIDAD	REQUERIMIENTOS	
Motosierra MS 250	Carrera 43 No. 44 - 75	BUENO	4	Motosierra MS 250	4
Machete	Carrera 43 No. 44 - 76	BUENO	12	Machete	12
Rastrillos	Carrera 43 No. 44 - 77	BUENO	3	Rastrillos	3
Escobas	Carrera 43 No. 44 - 78	BUENO	3	Escobas	3
Pala	Carrera 43 No. 44 - 79	BUENO	3	Pala	3

Pérdiga	Carrera 43 No. 44 - 80	BUENO	3	Pérdiga	3
Manilas	Carrera 43 No. 44 - 81	BUENO	3	Manilas	3
Gasolina (Galones)	Carrera 43 No. 44 - 82	BUENO	104	Gasolina (Galones)	104
Aceite 4t (1/4 de Galón)	Carrera 43 No. 44 - 83	BUENO	104	Aceite 4t (1/4 de Galón)	104
Aceite 2t (1/4 de Galón)	Carrera 43 No. 44 - 84	BUENO	104	Aceite 2t (1/4 de Galón)	104
Cadena Motosierra	Carrera 43 No. 44 - 85	BUENO	4	Cadena Motosierra	4
Limas Moto sierra	Carrera 43 No. 44 - 86	BUENO	8	Limas Moto sierra	8
Conos	Carrera 43 No. 44 - 87	BUENO	12	Conos	12
Pare y siga	Carrera 43 No. 44 - 88	BUENO	3	pare y siga	3
Cinta reflectiva (rollos)	Carrera 43 No. 44 - 89	BUENO	3	Cinta reflectiva (rollos)	3
Lima machete	Carrera 43 No. 44 - 90	BUENO	12	Lima machete	12
Toallas absorbentes (Rollos)	Carrera 43 No. 44 - 91	BUENO	3	toallas absorbentes (Rollos)	3
Contenedores combustible	Carrera 43 No. 44 - 92	BUENO	8	Contenedores combustible	8

EQUIPO DE CORTE DE CÉSPED					
TIPO DE EQUIPO	OBSERVACIONES/ LOCALIZACIÓN	ESTADO	CANTIDAD	REQUERIMIENTOS	
Guadaña	Calle 33AA No. 80B-34 interior 201	BUENO	74	Guadaña	74
Blower Sthil	Calle 33AA No. 80B-34 interior 202	BUENO	11	Blower Sthil	11
rastrillos	Calle 33AA No. 80B-34 interior 203	BUENO	11	rastrillos	11
escobas	Calle 33AA No. 80B-34 interior 204	BUENO	11	escobas	11
pala	Calle 33AA No. 80B-34 interior 205	BUENO	11	pala	11
Grasa, palín, azadón	Calle 33AA No. 80B-34 interior 206	BUENO	11	Grasa, palín, azadón	11
Mamparas	Calle 33AA No. 80B-34 interior 207	BUENO	37	Mamparas	37
Gasolina (Galón)	Calle 33AA No. 80B-34 interior 208	BUENO	1924	Gasolina (Galón)	1924

Aceite 2t (Galón)	Calle 33AA No. 80B-34 interior 209	BUENO	481	Aceite 2t (Galón)	481
Nylon	Calle 33AA No. 80B-34 interior 210	BUENO	74	Nylon	74
Cuchillas	Calle 33AA No. 80B-34 interior 211	BUENO	74	Cuchillas	74
toallas absorbentes	Calle 33AA No. 80B-34 interior 212	BUENO	74	toallas absorbentes	74
Contenedores combustible	Calle 33AA No. 80B-34 interior 213	BUENO	74	Contenedores combustible	74

EQUIPO LAVADO DE VÍAS Y ÁREAS PÚBLICAS					
TIPO DE EQUIPO	OBSERVACIONES/ LOCALIZACIÓN	ESTADO	CANTIDAD	REQUERIMIENTOS	
Carro tanque con mecanismo de suministro de agua a presión, dotado de 2 mangueras y que se recogen mediante carretel	Vehículo propio, hace parte de la flota vehicular, se encuentra en la base de operaciones	BUENO	1	Carro tanque con mecanismo de suministro de agua a presión, dotado de 2 mangueras y que se recogen mediante carretel	1
Kit Herramienta de Mano( 1Pala, 1 escoba, 1 rastrillo)	Ubicados en la base de operaciones	BUENO	1	Kit Herramienta de Mano( 1Pala, 1 escoba, 1 rastrillo)	1
Llaves de apertura de hidrantes	Ubicados en la base de operaciones	BUENO	1	Llaves de apertura de hidrantes	1
Bolsa Plástica	Ubicados en la base de operaciones	BUENO	10	Bolsa Plástica	10
Kit Equipo de Carretera	Ubicados en la base de operaciones	BUENO	1	Kit Equipo de Carretera	1
Conos con cinta Reflectiva de Control Vial	Ubicados en la base de operaciones	BUENO	3	Conos con cinta Reflectiva de Control Vial	3
Disponibilidad de Agua	Ubicados en la base de operaciones	BUENO	Global	Disponibilidad de Agua	Global

**ALMACENES**

<b>INVENTARIO ALMACEN SEDE OPERACIONES</b>					
<b>TIPO DE EQUIPO</b>	<b>OBSERVACIONES/ LOCALIZACIÓN</b>	<b>ESTADO</b>	<b>CANTIDAD</b>	<b>REQUERIMIENTOS</b>	
BOTA CUERO P/COMPOSITE T/36	ALMACEN	BUENO	2	BOTA CUERO P/COMPOSITE T/36	2
BOTA CUERO P/COMPOSITE T/37	ALMACEN	BUENO	2	BOTA CUERO P/COMPOSITE T/37	2
BOTA CUERO P/COMPOSITE T/38	ALMACEN	BUENO	2	BOTA CUERO P/COMPOSITE T/38	2
BOTA CUERO P/COMPOSITE T/41	ALMACEN	BUENO	6	BOTA CUERO P/COMPOSITE T/41	6
CONTENEDORES ROJOS	ALMACEN	BUENO	9	CONTENEDORES ROJOS	9
CONTENEDOR PLASTICO 1100 LT	PATIO	BUENO	15	CONTENEDOR PLASTICO 1100 LT	15
PALAS METALICAS CUADRADAS	ALMACEN	BUENO	17	PALAS METALICAS CUADRADAS	17
GUANTE CUERO LIVIANO 12" T/XL	ALMACEN	BUENO	20	GUANTE CUERO LIVIANO 12" T/XL	20
GUANTE ETERNA ANTIDESLIZAN T/8	ALMACEN	BUENO	44	GUANTE ETERNA ANTIDESLIZAN T/8	44
CARPA DE VOLCO VEHICULO GRANDE	ALMACEN	BUENO	51	CARPA DE VOLCO VEHICULO GRANDE	51
GUANTE CUERO LIVIANO 12' T/L	ALMACEN	BUENO	100	GUANTE CUERO LIVIANO 12' T/L	100
GUANTE CUERO LIVIANO 9" T/M	ALMACEN	BUENO	100	GUANTE CUERO LIVIANO 9" T/M	100
CARPA D VOLCO VEHICULO PEQUEÑO	ALMACEN	BUENO	111	CARPA D VOLCO VEHICULO PEQUEÑO	111
CAJAS PUNTOS NARANJA	ALMACEN	BUENO	120	CAJAS PUNTOS NARANJA	120
GAFAS LENTE GRIS	ALMACEN	BUENO	160	GAFAS LENTE GRIS	160
GUANTE CUERO LIVIANO 9" T/L	ALMACEN	BUENO	200	GUANTE CUERO LIVIANO 9" T/L	200
ESCOBA ECOLOGICA FIBRA	ALMACEN	BUENO	252	ESCOBA ECOLOGICA FIBRA	252
BOLSA VERDE PIGMENTADA PARA	ALMACEN	BUENO	395	BOLSA VERDE PIGMENTADA PARA	395
GUANTE CUERO LIVIANO 12' T/M	ALMACEN	BUENO	600	GUANTE CUERO LIVIANO 12' T/M	600
BOLSA PLASTICA90X110CM/VE RDE	ALMACEN	BUENO	750	BOLSA PLASTICA90X110CM/V ERDE	750
BOLSA PLASTICA90X110CM/BE IGE	ALMACEN	BUENO	2300	BOLSA PLASTICA90X110CM/B EIGE	2300
MASCARILLA POLVO Y PARTICULAS	ALMACEN	BUENO	8000	MASCARILLA POLVO Y PARTICULAS	8000
BOLSA BLANCA P/BARRIDO CAL 070	ALMACEN	BUENO	88945	BOLSA BLANCA P/BARRIDO CAL 070	88945

<b>INVENTARIO RELLENO SANITARIO LA PRADERA</b>					
<b>TIPO DE EQUIPO</b>	<b>OBSERVACIONES/ LOCALIZACIÓN</b>	<b>ESTADO</b>	<b>CANTIDAD</b>	<b>REQUERIMIENTOS</b>	
ACEITE (GALONES)	ALMACEN, ELEMENTOS JAC	BUENO	10	ACEITE (GALONES)	10
ADAPTADORES CODOS Y BUJES	ALMACEN, ELEMENTOS JAC	BUENO	6	ADAPTADORES CODOS Y BUJES	6
ARNES CUERPO COMPLETO	ALMACEN, ELEMENTOS JAC	BUENO	1	ARNES CUERPO COMPLETO	1



AZADÓN	ALMACEN, ELEMENTOS JAC	BUENO	4	AZADÓN	4
CARETA CON RESPIRADOR CON FILTROS (TRABAJO EN PISCINAS Y CONTROL FITOSANITARIO)	ALMACEN, ELEMENTOS JAC	BUENO	6	CARETA CON RESPIRADOR CON FILTROS (TRABAJO EN PISCINAS Y CONTROL FITOSANITARIO)	6
CEPILLOS DE BARRIDO	ALMACEN, ELEMENTOS JAC	BUENO	2	CEPILLOS DE BARRIDO	2
CHALECOS REFLECTIVOS	ALMACEN, ELEMENTOS JAC	BUENO	6	CHALECOS REFLECTIVOS	6
CHALECOS REFLECTIVOS	ALMACEN, ELEMENTOS JAC	BUENO	6	CHALECOS REFLECTIVOS	6
COCHES METÁLICOS	ALMACEN, ELEMENTOS JAC	BUENO	4	COCHES METÁLICOS	4
COMBUSTIBLE - GASOLINA (GALONES)	ALMACEN, ELEMENTOS JAC	BUENO	10	COMBUSTIBLE - GASOLINA (GALONES)	10
CUCHILLA (UN)	ALMACEN, ELEMENTOS JAC	BUENO	2	CUCHILLA (UN)	2
DELANTAL PROTECCIÓN GUADAÑADORES	ALMACEN, ELEMENTOS JAC	BUENO	2	DELANTAL PROTECCIÓN GUADAÑADORES	2
DESTORNILLADORES ELÉCTRICOS DE ESTRELLA	ALMACEN, ELEMENTOS JAC	BUENO	4	DESTORNILLADORES ELÉCTRICOS DE ESTRELLA	4
DESTORNILLADORES ELÉCTRICOS DE PALA	ALMACEN, ELEMENTOS JAC	BUENO	4	DESTORNILLADORES ELÉCTRICOS DE PALA	4
ESLINGA DE POSICIONAMIENTO	ALMACEN, ELEMENTOS JAC	BUENO	1	ESLINGA DE POSICIONAMIENTO	1
ESPINILLERAS - RODILLERA PROTECCIÓN PARA GUADAÑADORES	ALMACEN, ELEMENTOS JAC	BUENO	4	ESPINILLERAS - RODILLERA PROTECCIÓN PARA GUADAÑADORES	4
ESTACONES INMUNIZADOS	ALMACEN, ELEMENTOS JAC	BUENO	24	ESTACONES INMUNIZADOS	24
GAFAS DE SEGURIDAD CON FILTRO UV	ALMACEN, ELEMENTOS JAC	BUENO	6	GAFAS DE SEGURIDAD CON FILTRO UV	6
GAMBIA	ALMACEN, ELEMENTOS JAC	BUENO	4	GAMBIA	4
GRASA (KG)	ALMACEN, ELEMENTOS JAC	BUENO	2	GRASA (KG)	2
GUADAÑA	ALMACEN, ELEMENTOS JAC	BUENO	2	GUADAÑA	2
GUANTE PREDACTOR (PARES)	ALMACEN, ELEMENTOS JAC	BUENO	6	GUANTE PREDACTOR (PARES)	6
GUANTE ZUBIOLA (PARES)	ALMACEN, ELEMENTOS JAC	BUENO	6	GUANTE ZUBIOLA (PARES)	6
GUANTES DE CAUCHO PARA OFICIOS DOMÉSTICOS (PARES)	ALMACEN, ELEMENTOS JAC	BUENO	6	GUANTES DE CAUCHO PARA OFICIOS DOMÉSTICOS (PARES)	6
GUANTES KIMBERLY (PARES)	ALMACEN, ELEMENTOS JAC	BUENO	6	GUANTES KIMBERLY (PARES)	6
GUANTES TIPO INGENIERO (PARES)	ALMACEN, ELEMENTOS JAC	BUENO	6	GUANTES TIPO INGENIERO (PARES)	6
JUEGO DE EXAGONAS	ALMACEN, ELEMENTOS JAC	BUENO	2	JUEGO DE EXAGONAS	2

JUEGO DE RACHES	ALMACEN, ELEMENTOS JAC	BUENO	2	JUEGO DE RACHES	2
LIMAS	ALMACEN, ELEMENTOS JAC	BUENO	2	LIMAS	2
MACHETES Ó RULAS	ALMACEN, ELEMENTOS JAC	BUENO	4	MACHETES Ó RULAS	4
MASCARILLAS PARA POLVO CON VÁLVULA TIPO NIOSH 85, DESECHABLE	ALMACEN, ELEMENTOS JAC	BUENO	6	MASCARILLAS PARA POLVO CON VÁLVULA TIPO NIOSH 85, DESECHABLE	6
OVEROL ZUBIOLA TAIWEX (TRABAJO EN PISCINAS)	ALMACEN, ELEMENTOS JAC	BUENO	2	OVEROL ZUBIOLA TAIWEX (TRABAJO EN PISCINAS)	2
PALAS CON CABO	ALMACEN, ELEMENTOS JAC	BUENO	4	PALAS CON CABO	4
PICAS CON CABO	ALMACEN, ELEMENTOS JAC	BUENO	4	PICAS CON CABO	4
PRETALES	ALMACEN, ELEMENTOS JAC	BUENO	1	PRETALES	1
RASTRILLOS	ALMACEN, ELEMENTOS JAC	BUENO	2	RASTRILLOS	2
REPUESTO PARA CARETA UNA AL MES	ALMACEN, ELEMENTOS JAC	BUENO	4	REPUESTO PARA CARETA UNA AL MES	4
TAPA OÍDOS CON ARO PARA GUADAÑADORES	ALMACEN, ELEMENTOS JAC	BUENO	12	TAPA OÍDOS CON ARO PARA GUADAÑADORES	12

**INVENTARIO EQUIPO DE ATENCIÓN DE EMERGENCIAS RELLENO SANITARIO LA PRADERA**

TIPO DE EQUIPO	OBSERVACIONES/ LOCALIZACIÓN	ESTADO	CANTIDAD	REQUERIMIENTOS	
Tanques de reserva de agua	1000 METROS CUBICOS	Bueno	1	Tanques de reserva de agua	1
Bombas para la presurización de la red		Bueno	1	Bombas para la presurización de la red	1
Tramo de Manguera	contra incendio de 1 1/2" de 100 pies (30 mts).	Bueno	2	Tramo de Manguera	2
Pitón o Boquillas Regulables	de Chorro Neblina de 1 1/2"	Bueno	2	Pitón o Boquillas Regulables	2
Acople de Reducción	Válvula angula tipo globo 1 1/2" x 1 1/2".	Bueno	2	Acople de Reducción	2
Extintores	Extintor de polvo químico seco BC M-10	Bueno	2	Extintores	2
Alarma de incendio (Vaso Altaír)	EQUIPO DE DETECCIÓN Y ALARMA CONTRA INCENDIO	Bueno	1	Alarma de incendio (Vaso Altaír)	1
Alarma de incendio (Planta lixiviados)	EQUIPO DE DETECCIÓN Y ALARMA CONTRA INCENDIO	Bueno	1	Alarma de incendio (Planta lixiviados)	1
Pulsadores de alarma contra incendio	EQUIPO DE DETECCIÓN Y ALARMA CONTRA INCENDIO	Bueno	1	Pulsadores de alarma contra incendio	1
Monitoreo de sensores dentro de la empresa	EQUIPO DE DETECCIÓN Y ALARMA CONTRA INCENDIO	Bueno	1	Monitoreo de sensores dentro de la empresa	1
Sistema de rociadores (Splinkers)	EQUIPO DE DETECCIÓN Y ALARMA CONTRA INCENDIO	Bueno	1	Sistema de rociadores (Splinkers)	1
Extintor AGUA (Verde - Plateado)	10 libras	Bueno	4	Extintor AGUA (Verde - Plateado)	4
Extintor MULTIPROPOSITO ABC (Amarillo)	10 libras	Bueno	14	Extintor MULTIPROPOSITO ABC (Amarillo)	14
Extintor TIPO BC (Rojo)	10 libras	Bueno	2	Extintor TIPO BC (Rojo)	2
Botiquín Tipo A	8 personales y 4 de oficina	Bueno	12	Botiquín Tipo A	12
Camilla rígida (madera o polipropileno)	Camilla rígida (madera o polipropileno)	Bueno	13	Camilla rígida (madera o polipropileno)	13
Camilla plegable	Camilla plegable	Bueno	4	Camilla plegable	4
Apósitos para ojos	APH	Bueno	5	Apósitos para ojos	5

Microporo	APH	Bueno	40	Microporo	40
Gasas	APH	Bueno	40	Gasas	40
Guantes de látex, tapa bocas y gafas	APH	Bueno	10	Guantes de látex, tapa bocas y gafas	10
Kit de férulas o inmovilizadores	APH	Bueno	5	Kit de férulas o inmovilizadores	5
Tijeras de trauma	APH	Bueno	10	Tijeras de trauma	10
Vendas	APH	Bueno	40	Vendas	40
Linterna para evaluación de paciente (Baterías - Pilas)	APH	Bueno	5	Linterna para evaluación de paciente (Baterías - Pilas)	5
Curas	APH	Bueno	35	Curas	35
Alcohol	APH	Bueno	20	Alcohol	20
Yodopovidona	APH	Bueno	20	Yodopovidona	20
Freno Asap	Equipos de rescate	Bueno	14	Freno Asap	14
Gry Gry	Equipos de rescate	Bueno	19	Gry Gry	19
Ascendedor izquierdo	Equipos de rescate	Bueno	14	ascendedor izquierdo	14
Ascendedor derecho	Equipos de rescate	Bueno	17	Ascendedor derecho	17
Eslinga reata	Equipos de rescate	Bueno	6	Eslinga reata	6
Mosquetones	Equipos de rescate	Bueno	26	Mosquetones	26
Arnés múltiple	Equipos de rescate	Bueno	17	Arnés múltiple	17
Eslinga En Y Con absolvedor	Equipos de rescate	Bueno	5	Eslinga En Y Con absolvedor	5
Eslinga en y doble	Equipos de rescate	Bueno	23	Eslinga en y doble	23
Línea de vida estática	Equipos de rescate	Bueno	15	Línea de vida estática	15
Kit de línea de vida	Equipos de rescate	Bueno	1	Kit de línea de vida	1
Arnés de rescate	Equipos de rescate	Bueno	2	Arnés de rescate	2
Arnés de seguridad	Equipos de rescate	Bueno	3	Arnés de seguridad	3
Arnés Petzel	Equipos de rescate	Bueno	1	Arnés Petzel	1
Cuerda dinámica	Equipos de rescate	Bueno	4	Cuerda dinámica	4
Camiones Cisterna con suministro de agua	Equipos de rescate	Bueno	1	Camiones Cisterna con suministro de agua	1
Corriente Eléctrica	Señalización	Bueno	1	Corriente Eléctrica	1
Equipos de Extinción	Señalización	Bueno	1	Equipos de Extinción	1

Escaleras de evacuación descenso	Señalización	Bueno	1	Escaleras de evacuación descenso	1
Escaleras de evacuación ascenso	Señalización	Bueno	1	Escaleras de evacuación ascenso	1
Gafas	Señalización	Bueno	1	Gafas	1
Guantes	Señalización	Bueno	1	Guantes	1
Inflamable	Señalización	Bueno	1	Inflamable	1
Mascara	Señalización	Bueno	1	Mascara	1
Protector auditivo	Señalización	Bueno	1	Protector auditivo	1
Respirador	Señalización	Bueno	1	Respirador	1
Salida de Emergencia	Señalización	Bueno	1	Salida de Emergencia	1
Vía de evacuación derecha	Señalización	Bueno	1	Vía de evacuación derecha	1
Vía de evacuación izquierda	Señalización	Bueno	1	Vía de evacuación izquierda	1
Zona de seguridad	Señalización	Bueno	1	Zona de seguridad	1
Guantes de caucho para oficios domésticos (Pares)	Sistema de protección propiedad JAC	Bueno	6	Guantes de caucho para oficios domésticos (Pares)	6
Guante zubiola (Pares)	Sistema de protección propiedad JAC	Bueno	6	Guante zubiola (Pares)	6
Guantes tipo ingeniero (Pares)	Sistema de protección propiedad JAC	Bueno	6	Guantes tipo ingeniero (Pares)	6
Guante predactor (Pares)	Sistema de protección propiedad JAC	Bueno	6	Guante predactor (Pares)	6
Guantes Kimberly (Pares)	Sistema de protección propiedad JAC	Bueno	6	Guantes Kimberly (Pares)	6
Gafas de seguridad con filtro UV	Sistema de protección propiedad JAC	Bueno	6	Gafas de seguridad con filtro UV	6
Mascarillas para polvo con válvula tipo NIOSH 85, desechable	Sistema de protección propiedad JAC	Bueno	6	Mascarillas para polvo con válvula tipo NIOSH 85, desechable	6
Overol Zubiola TAIWEX (trabajo en piscinas)	Sistema de protección propiedad JAC	Bueno	2	Overol Zubiola TAIWEX (trabajo en piscinas)	2

Careta con respirador con filtros (trabajo en piscinas y control fitosanitario)	Sistema de protección propiedad JAC	Bueno	6	Careta con respirador con filtros (trabajo en piscinas y control fitosanitario)	6
Chalecos reflectivos	Sistema de protección propiedad JAC	Bueno	6	Chalecos reflectivos	6
Arnés Cuerpo Completo	Sistema de protección propiedad JAC	Bueno	1	Arnés Cuerpo Completo	1
Eslinga de Posicionamiento	Sistema de protección propiedad JAC	Bueno	1	Eslinga de Posicionamiento	1
Pretales	Sistema de protección propiedad JAC	Bueno	1	Pretales	1
Chalecos reflectivos	Sistema de protección propiedad JAC	Bueno	6	Chalecos reflectivos	6
Repuesto para careta una al mes	Sistema de protección propiedad JAC	Bueno	4	Repuesto para careta una al mes	4
Delantal protección guadañadores	Sistema de protección propiedad JAC	Bueno	2	Delantal protección guadañadores	2
Espinilleras - rodillera protección para guadañadores	Sistema de protección propiedad JAC	Bueno	4	Espinilleras - rodillera protección para guadañadores	4
Tapa oídos con aro para guadañadores	Sistema de protección propiedad JAC	Bueno	12	Tapa oídos con aro para guadañadores	12

INVENTARIO EQUIPO DE ATENCIÓN DE EMERGENCIAS SEDE OPERACIONES.					
TIPO DE EQUIPO	OBSERVACIONES/ LOCALIZACIÓN	ESTADO	CANTIDAD	REQUERIMIENTOS	
Extintor Agente Limpio – Solkaflam(Blanco)	10 libras, ubicados en la oficina de mantenimiento, oficina del CCV, oficina de operaciones.	Bueno	3	Extintor Agente Limpio – Solkaflam(Blanco)	3
Extintor dióxido de carbono – CO2 (rojo)	15 libras, ubicado en la subestación eléctrica.	Bueno	1	Extintor dióxido de carbono – CO2 (rojo)	1

Extintor multipropósito ABC (amarillo)	20 libras, Ubicados en: Vestier operaciones, Columna lubricación, Columna radial llantas, Subestación Hangar, CCV, Kenworth, Cuarto eléctrico, Alm. Repel, Hevco, Diésel los Colores, Soldadura, Portería peatonal, Portería vehicular, CCV archivo.	Bueno	14	Extintor multipropósito ABC (amarillo)	14
Extintor multipropósito ABC (amarillo)	150 libras, ubicados en: Columna Radial Llantas.	Bueno	2	Extintor multipropósito ABC (amarillo)	2
Botiquines Tipo A	Ubicado en el CCV y en las oficinas de operaciones.	Bueno	2	Botiquines Tipo A	2
Camilla rígida (madera o polipropileno)	Ubicado en las oficinas de operaciones.	Bueno	3	Camilla rígida (madera o polipropileno)	3
Kit de Derrames	Equipos Matpel	Bueno	7	Kit de Derrames	7
Equipos de Extinción	Señalización	Bueno	1	Equipos de Extinción	1
Salida de Emergencia	Señalización	Bueno	1	Salida de Emergencia	1
Vía de evacuación derecha	Señalización	Bueno	1	Vía de evacuación derecha	1
Vía de evacuación izquierda	Señalización	Bueno	1	Vía de evacuación izquierda	1
Corriente Eléctrica	Señalización	Bueno	1	Corriente Eléctrica	1
Gafas	Señalización	Bueno	1	Gafas	1
Guantes	Señalización	Bueno	1	Guantes	1
Mascara	Señalización	Bueno	1	Mascara	1
Protector auditivo	Señalización	Bueno	1	Protector auditivo	1
Respirador	Señalización	Bueno	1	Respirador	1
Zona de seguridad	Señalización	Bueno	1	Zona de seguridad	1
Apósitos para ojos	Equipo de primeros auxilios	Bueno	10	Apósitos para ojos	10
Gasas	Equipo de primeros auxilios, 4 x 5 yardas.	Bueno	12	Gasas	12
Kit de férulas o inmovilizadores	Equipo de primeros auxilios, rígida	Bueno	2	Kit de férulas o inmovilizadores	2
Linterna para evaluación de paciente (Baterías - Pilas)	Equipo de primeros auxilios	Bueno	1	Linterna para evaluación de paciente (Baterías - Pilas)	1

Vendaje Triangular	Equipo de primeros auxilios	Bueno	1	Vendaje Triangular	1
Tijeras de trauma	Equipo de primeros auxilios	Bueno	2	Tijeras de trauma	2
Vendas	Equipo de primeros auxilios	Bueno	8	Vendas	8
Alcohol	Equipo de primeros auxilios	Bueno	10	Alcohol	10
Yodopovidona	Equipo de primeros auxilios	Bueno	10	Yodopovidona	10
Algodón	Equipo de primeros auxilios	Bueno	12	Algodón	12
Curitas	Equipo de primeros auxilios	Bueno	20	Curitas	20
Micropore	Equipo de primeros auxilios	Bueno	4	Micropore	4

INVENTARIO EQUIPO DE ATENCIÓN DE EMERGENCIAS PODA DE ÁBOLES EN LAS VÍAS Y ÁREAS PÚBLICAS					
TIPO DE EQUIPO	OBSERVACIONES/ LOCALIZACIÓN	ESTADO	CANTIDAD	REQUERIMIENTOS	
Dotación: Camisa, pantalón, pava, zapatos	Sistema de protección propiedad Monteverde	Bueno	15	Dotación: Camisa, pantalón, pava, zapatos	15
guantes	Sistema de protección propiedad Monteverde	Bueno	15	guantes	15
gafas	Sistema de protección propiedad Monteverde	Bueno	15	gafas	15
tapa oídos	Sistema de protección propiedad Monteverde	Bueno	15	tapa oídos	15
Tapabocas	Sistema de protección propiedad Monteverde	Bueno	15	Tapabocas	15
casco	Sistema de protección propiedad Monteverde	Bueno	15	casco	15
Equipo de alturas	Sistema de protección propiedad Monteverde	Bueno	4	Equipo de alturas	4

INVENTARIO EQUIPO DE ATENCIÓN DE EMERGENCIAS CORTE DE CÉSPED EN LAS VÍAS Y ÁREAS PÚBLICAS					
TIPO DE EQUIPO	OBSERVACIONES/ LOCALIZACIÓN	ESTADO	CANTIDAD	REQUERIMIENTOS	
Dotacion: Camisa, pantalon, pava, zapatos	Calle 33AA No. 80B-34 interior 201	Bueno	143	Dotacion: Camisa, pantalon, pava, zapatos	143
Guantes	Calle 33AA No. 80B-34 interior 202	Bueno	286	Guantes	286



Gafas	Calle 33AA No. 80B-34 interior 203	Bueno	143	Gafas	143
Tapa oídos	Calle 33AA No. 80B-34 interior 204	Bueno	143	Tapa oídos	143
Tapa bocas	Calle 33AA No. 80B-34 interior 205	Bueno	286	Tapa bocas	286
Equipo de alturas	Calle 33AA No. 80B-34 interior 206	Bueno	5	Equipo de alturas	5

INVENTARIO EQUIPO DE ATENCIÓN DE EMERGENCIAS LAVADO DE ÁREAS PÚBLICAS					
TIPO DE EQUIPO	OBSERVACIONES/ LOCALIZACIÓN	ESTADO	CANTIDAD	REQUERIMIENTOS	
Bota con Puntera de Seguridad	Sistema de protección ubicados en la sede de operaciones	Bueno	1	Bota con Puntera de Seguridad	1
Botas de Protección ( "Pantaneras")	Sistema de protección ubicados en la sede de operaciones	Bueno	2	Botas de Protección ( "Pantaneras")	2
Guantes de Seguridad	Sistema de protección ubicados en la sede de operaciones	Bueno	3	Guantes de Seguridad	3
Tapaboca	Sistema de protección ubicados en la sede de operaciones	Bueno	3	Tapaboca	3
Diadema Protección Auditiva	Sistema de protección ubicados en la sede de operaciones	Bueno	3	Diadema Protección Auditiva	3
Uniforme con cintas reflectiva	Sistema de protección ubicados en la sede de operaciones	Bueno	3	Uniforme con cintas reflectiva	3
mono-gafas	Sistema de protección ubicados en la sede de operaciones	Bueno	3	mono-gafas	3

**INVENTARIO EQUIPOS DE COMUNICACIONES**

TIPO DE EQUIPO	OBSERVACIONES/ LOCALIZACIÓN	ESTADO	CANTIDAD	RESPONSABLE	REQUERIMIENTO
Bases físicas	Operaciones	Bueno	1	José Antonio Escobar	Bases físicas 1
Bases físicas	Operaciones	Bueno	1	Magaly Moreno Galeano	Bases físicas 1
Bases físicas	Operaciones	Bueno	1	María Elida Flórez	Bases físicas 1
Bases físicas	Operaciones	Bueno	1	Luis Fernando Gutiérrez	Bases físicas 1
Bases físicas	Operaciones	Bueno	1	Danilo Agudelo	Bases físicas 1
Bases físicas	Operaciones	Bueno	1	Denny Ospina	Bases físicas 1
Bases físicas	Operaciones	Bueno	1	Isabel Cristina Tabares	Bases físicas 1
Bases físicas	Operaciones	Bueno	1	Deison Marín	Bases físicas 1
Bases físicas	Operaciones	Bueno	1	Rubén Vélez Vásquez	Bases físicas 1
Bases físicas	Operaciones	Bueno	1	Blanca Nubia Herrera	Bases físicas 1
Bases físicas	Operaciones	Bueno	1	Ángela María Posada	Bases físicas 1
Bases físicas	Operaciones	Bueno	1	Alba Rocío Hurtado	Bases físicas 1
Bases físicas	Operaciones	Bueno	1	Javier Adolfo Zuluaga	Bases físicas 1
Bases físicas	Operaciones	Bueno	1	Sergio Estiven García	Bases físicas 1
Bases físicas	Operaciones	Bueno	1	Consuelo Aristizabal	Bases físicas 1
Bases físicas	Operaciones	Bueno	1	Despacho Supervisores Op.	Bases físicas 1
Bases físicas	Operaciones	Bueno	1	Supervisores CCV	Bases físicas 1
Bases físicas	Operaciones	Bueno	1	Despacho CCV	Bases físicas 1
Bases físicas	Operaciones	Bueno	1	Portería Peatonal	Bases físicas 1
Bases físicas	Operaciones	Bueno	1	Portería Vehículos	Bases físicas 1
Bases físicas	Operaciones	Bueno	1	Fondo de Empleados	Bases físicas 1
Bases físicas	Operaciones	Bueno	1	Interventoría de Operaciones	Bases físicas 1
Bases físicas	Operaciones	Bueno	1	Paola Ospina interv. U.N.	Bases físicas 1
Celulares	Operaciones	Bueno	1	Ricardo González	Celulares 1
Celulares	Operaciones	Bueno	1	Despacho CCV	Celulares 1
Celulares	Operaciones	Bueno	1	Argiro Beltrán	Celulares 1
Celulares	Operaciones	Bueno	1	Supervisores CCV	Celulares 1
Celulares	Operaciones	Bueno	1	Sergio Bedoya	Celulares 1
Celulares	Operaciones	Bueno	1	Fernando Villegas	Celulares 1
Celulares	Operaciones	Bueno	1	Magaly Moreno Galeano	Celulares 1
Celulares	Operaciones	Bueno	1	Felipe Pineda	Celulares 1
Celulares	Operaciones	Bueno	1	Esneider Valencia	Celulares 1
Celulares	Operaciones	Bueno	1	Beatriz Correa Ruiz	Celulares 1
Celulares	Operaciones	Bueno	1	Luis Fernando Gómez	Celulares 1
Celulares	Operaciones	Bueno	1	Edwin Álvarez	Celulares 1
Celulares	Operaciones	Bueno	1	Édison Marín	Celulares 1
Celulares	Operaciones	Bueno	1	Oswaldo Calle Botero	Celulares 1
Bases físicas	La 30	Bueno	1	Eliana Marín Erazo	Bases físicas 1
Bases físicas	La 30	Bueno	1	Lila Amparo Agudelo	Bases físicas 1
Bases físicas	La 30	Bueno	1	Gloria Elena Aguilar	Bases físicas 1
Bases físicas	La 30	Bueno	1	Ángela Parra	Bases físicas 1
Bases físicas	La 30	Bueno	1	Claudia Betancur	Bases físicas 1
Bases físicas	La 30	Bueno	1	Freddy Arley Cano	Bases físicas 1
Bases físicas	La 30	Bueno	1	Alexandra Magnolia Castaño	Bases físicas 1
Bases físicas	La 30	Bueno	1	Eva Marleny Vargas	Bases físicas 1
Bases físicas	La 30	Bueno	1	Juan Esteban Gutiérrez	Bases físicas 1
Bases físicas	La 30	Bueno	1	Liliana Quiceno	Bases físicas 1
Bases físicas	La 30	Bueno	1	Adriana María Ospina	Bases físicas 1
Bases físicas	La 30	Bueno	1	Víctor Rober Quintero	Bases físicas 1
Bases físicas	La 30	Bueno	1	Luz Adriana Retrepo Naranjo	Bases físicas 1
Bases físicas	La 30	Bueno	1	Catherin Rendón	Bases físicas 1
Bases físicas	La 30	Bueno	1	Víctor Alfredo Valdés Rendón	Bases físicas 1
Bases físicas	La 30	Bueno	1	Marcela Marín	Bases físicas 1
Bases físicas	La 30	Bueno	1	Ángela María Zapata Vásquez	Bases físicas 1
Bases físicas	La 30	Bueno	1	Isabel Álzate	Bases físicas 1
Celulares	La 30	Bueno	1	Fernando Molina	Celulares 1
Celulares	La 30	Bueno	1	Hildebrando Quintero	Celulares 1
Celulares	La 30	Bueno	1	Jeneth Quinceno	Celulares 1
Celulares	La 30	Bueno	1	Yurían Zapata	Celulares 1
Celulares	La 30	Bueno	1	Natalia Amaya	Celulares 1
Celulares	La 30	Bueno	1	Elizabeth Silva	Celulares 1
Celulares	La 30	Bueno	1	Jorge Mario Ramírez	Celulares 1
Celulares	La 30	Bueno	1	Isabel Ximena Arias	Celulares 1
Bases físicas	La 30	Bueno	1	Nora Quintero	Bases físicas 1
Bases físicas	La 30	Bueno	1	Clara Yaned Giraldo	Bases físicas 1
Bases físicas	La 30	Bueno	1	sugey Agudelo	Bases físicas 1

Bases físicas	La 30	Bueno	1	Luis Aviles	Bases físicas	1
Bases físicas	La 30	Bueno	1	Gloria Ricaute	Bases físicas	1
Bases físicas	La 30	Bueno	1	Viviana Villada	Bases físicas	1
Bases físicas	La 30	Bueno	1	Sandra Flórez	Bases físicas	1
Bases físicas	La 30	Bueno	1	Guillermo García	Bases físicas	1
Bases físicas	La 30	Bueno	1	Oscar Bohórquez	Bases físicas	1
Bases físicas	La 30	Bueno	1	Tania Londoño	Bases físicas	1
Bases físicas	La 30	Bueno	1	Adrián Ochoa	Bases físicas	1
Bases físicas	La 30	Bueno	1	Carolina Quesada	Bases físicas	1
Bases físicas	La 30	Bueno	1	Ana Carolina Londoño	Bases físicas	1
Bases físicas	La 30	Bueno	1	Marta Rincón	Bases físicas	1
Bases físicas	La 30	Bueno	1	Alejandro Bañol	Bases físicas	1
Bases físicas	La 30	Bueno	1	Yaneire Velásquez	Bases físicas	1
Bases físicas	La 30	Bueno	1	Luz Elena Bedoya	Bases físicas	1
Bases físicas	La 30	Bueno	1	Luz Jazmín Ospina	Bases físicas	1
Bases físicas	La 30	Bueno	1	Gloria Patricia Espinosa	Bases físicas	1
Bases físicas	La 30	Bueno	1	Francisco Usuga	Bases físicas	1
Celulares	La 30	Bueno	1	Guillermo García	Celulares	1
Celulares	La 30	Bueno	1	Luis Arbey Torres Mira	Celulares	1
Celulares	La 30	Bueno	1	Maruff Abdala	Celulares	1
Celulares	La 30	Bueno	1	Natalia Londoño	Celulares	1
Celulares	La 30	Bueno	1	Luz Elena Bedoya	Celulares	1
Celulares	La 30	Bueno	1	Clemencia Moreno	Celulares	1
Celulares	La 30	Bueno	1	Tania Fernández	Celulares	1
Celulares	La 30	Bueno	1	Luis Fernando Álvarez	Celulares	1
Celulares	La 30	Bueno	1	Harrison Rentería	Celulares	1
Celulares	La 30	Bueno	1	Jorge Lenin Urrego Ángel	Celulares	1
Celulares	La 30	Bueno	1	Marta Rincón	Celulares	1
Celulares	La 30	Bueno	1	Eliana Uribe	Celulares	1
Bases físicas	CENTRO A	Bueno	1	portería	Bases físicas	1
Celulares	CENTRO A	Bueno	1	Norbey Álvarez	Celulares	1
Celulares	CENTRO A	Bueno	1	Edison Escobar	Celulares	1
Bases físicas	CENTRO B	Bueno	1	portería	Bases físicas	1
Celulares	CENTRO B	Bueno	1	Héctor Restrepo	Celulares	1
Celulares	CENTRO B	Bueno	1	Jhon Wilmar Montoya	Celulares	1

**Nota: Bases Físicas: 63, celulares: 38**

**SISTEMA DE MONITOREO RELLENO SANITARIO LA PRADERA**

TIPO DE EQUIPO	OBSERVACIONES/ LOCALIZACIÓN	ESTADO	CANTIDAD	REQUERIMIENTO	
DAVIS INSTRUMENTS VANTAGE PRO 2	RELLENO SANITARIO LA PRADERA	BUEN ESTADO Y CALIBRADO	2	DAVIS INSTRUMENTS VANTAGE PRO 2	2
INCLINÓMETRO 1700122	RELLENO SANITARIO LA PRADERA	BUEN ESTADO Y CALIBRADO	1	INCLINÓMETRO 1700122	1
CONSOLA DE LECTURA DE PIEZÓMETROS 1638421	RELLENO SANITARIO LA PRADERA	BUEN ESTADO Y CALIBRADO	1	CONSOLA DE LECTURA DE PIEZÓMETROS 1638421	1
SONDA DE LECTURA GEOKON SOLINST SOL101P7LM330	RELLENO SANITARIO LA PRADERA	BUEN ESTADO Y CALIBRADO	1	SONDA DE LECTURA GEOKON SOLINST SOL101P7LM330	1
PIEZÓMETROS INSTALADOS	RELLENO SANITARIO LA PRADERA. INSTALADOS EN TERRENO NATURAL Y RESIDUOS EN LOS VASOS MÚSICA, LA CARRILERA Y ALTAÍR	BUEN ESTADO Y CALIBRADO	100	PIEZÓMETROS INSTALADOS	100

Además de lo anterior, la entidad cuenta con 178 unidades de GPS en cada uno de los vehículos recolectores, para el seguimiento satelital y monitoreo de la operación

**Nota:** Se envió comunicación al Departamento Administración de Gestión de Riesgos de Desastres (DAGR), el día 23 de mayo de 2018, radicado 201810146132, y al Departamento Administrativo para la Prevención y Atención de Desastres de Antioquia (DAPARD), radicado 2018010198312 del 23 de mayo de 2018, solicitando información de los albergues temporales existentes en la Ciudad de Medellín, el Valle de Aburrá y todo el área de influencia y a la fecha del envío de esta información no hemos obtenido respuesta.

emvarias  
Grupo epm

20180530001787

21 de mayo de 2018

Doctor

**CAMILO ZAPATA WILLS**  
DIRECTOR DAGRD MEDELLIN  
Teléfono 385 7568  
Calle 41 53- 07  
Medellín

ARCHIVO GENERAL TAQUILLA 2  
Radicado: 201810146132  
Fecha: 2018/05/23 8:35 AM  
Responsable: GLORIA ELENA ORTIZ SANCHEZ  
DEPARTAMENTO ADM DE GESTION DE RIESGO DE DESASTRES DAGRD



emvarias  
Grupo epm

- Accesibilidad a dichas edificaciones
- Infraestructura de servicios públicos disponibles

Agradecemos su compromiso y disposición en el envío de esta información oportunamente, máxime teniendo en cuenta el contexto regional de contingencia por el que nos encontramos atravesando.

Asunto: Solicitud de información en cumplimiento de la Resolución 0154 del 19 de marzo de 2014

Empresas Varias de Medellín S.A E.S.P, como Empresa prestadora del Servicio Público Domiciliario de Aseo y comprometidos con la disminución del riesgo sobre la infraestructura expuesta y los que se deriven de su operación ante eventos naturales, elaboro el PEC "Plan de Emergencia y Contingencia", de conformidad con lo establecido en la Resolución 0154 del 19 de marzo de 2014, "por la cual se adoptan los lineamientos para la formulación de los Planes de Emergencia y Contingencia para el manejo de desastres y emergencias asociados a la prestación de los servicios públicos domiciliarios de acueducto, alcantarillado y aseo", emitida por el Ministerio de Vivienda, Ciudad y Territorio de la República de Colombia.

Dentro de lo establecido en la Resolución 0154 antes mencionada, indicado en la página 10, se encuentra el envío de inventarios y requerimientos mínimos para la atención de una emergencia, como el listado de los sitios de posibles albergues temporales y edificaciones masivas e indispensables", el cual detallo a continuación:

*"Si bien es cierto que la localización de los posibles albergues temporales no es competencia del prestador de servicios públicos domiciliarios, es importante que conozca los sitios que el municipio, a través de su Consejo Municipal para la Gestión del Riesgo de Desastres, haya definido como aptos para ubicar la población que pueda verse afectada por un desastre, con el fin de orientar las acciones que se requieran para prestar los servicios, durante el tiempo que dure la emergencia. Se deben incluir datos como la capacidad máxima de personas que pueden albergar, accesibilidad a dichas edificaciones y la infraestructura de servicios públicos disponibles".*

Esta información debe ser ingresada a la plataforma del SUI "Sistema Único de Información" de la SSPD "Superintendencia de Servicios Públicos Domiciliarios", lo más pronto posible; Es por ello que les agradecemos su atención a la presente comunicación y nos envíen el listado de los posibles albergues temporales, edificaciones masivas e indispensables para el Municipio de Medellín, donde prestamos nuestro servicio público de aseo, con la información requerida:

- Capacidad máxima de personas que pueden albergar

Atentamente,

*Natalia Amaya G. Gomez*

NATALIA AMAYA GOMEZ  
JEFE AREA FINANCIERA  
Proyectó: EMARINE  
Revisó:

Radicado: R 2018010198312  
Fecha: 2018/05/23 8:43 AM  
Tipo: SOLICITUD  
JULIANA LUCÍA PALACIO BERMÚDEZ



empresas  
Grupo epm

20180530001786

21 de mayo de 2018

Doctora  
JULIANA LUCÍA PALACIO BERMÚDEZ  
Directora DAPARD  
Calle 42B Número 52- 106 C- La Alpujarra  
Medellín

Asunto: Solicitud de información en cumplimiento de la Resolución 0154 del 19 de marzo de 2014

Empresas Varias de Medellín S.A. E.S.P, como Empresa prestadora del Servicio Público Domiciliario de Aseo y comprometidos con la disminución del riesgo sobre la infraestructura expuesta y los que se derivan de su operación ante eventos naturales, elaboro el PEC "Plan de Emergencia y Contingencia", de conformidad con lo establecido en la Resolución 0154 del 19 de marzo de 2014, **"por la cual se adoptan los lineamientos para la formulación de los Planes de Emergencia y Contingencia para el manejo de desastres y emergencias asociados a la prestación de los servicios públicos domiciliarios de acueducto, alcantarillado y aseo"**, emitida por el Ministerio de Vivienda, Ciudad y Territorio de la República de Colombia.

Dentro de lo establecido en la Resolución 0154 antes mencionada, indicado en la página 10, se encuentra el envío de inventarios y requerimientos mínimos para la atención de una emergencia, como el listado de los sitios de posibles albergues temporales y edificaciones masivas e indispensables", el cual detallo a continuación:

*"Si bien es cierto que la localización de los posibles albergues temporales no es competencia del prestador de servicios públicos domiciliarios, es importante que conozca los sitios que el municipio, a través de su Consejo Municipal para la Gestión del Riesgo de Desastres, haya definido como aptos para ubicar la población que pueda verse afectada por un desastre, con el fin de orientar las acciones que se requieran para prestar los servicios, durante el tiempo que dure la emergencia. Se deben incluir datos como la capacidad máxima de personas que pueden albergar, accesibilidad a dichas edificaciones y la infraestructura de servicios públicos disponibles".*

Esta información debe ser ingresada a la plataforma del SUI "Sistema Unico de Información" de la SSPD "Superintendencia de Servicios Públicos Domiciliarios", lo más pronto posible; Es por ello que les agradecemos su atención a la presente comunicación y nos envíen el listado de los posibles albergues temporales, edificaciones masivas e indispensables para los municipios aledaños a nuestros dos sitios de disposición final, Relleno Sanitario La Pradera, Municipios de Barbosa, Santo Domingo y Don Matías y Relleno Sanitario Curva de Rodas, Municipios de Bello y Copacabana, con la información que relaciono a continuación:

- Capacidad máxima de personas que pueden albergar

- Accesibilidad a dichas edificaciones
- Infraestructura de servicios públicos disponibles

Agradecemos su compromiso y disposición en el envío de esta información oportunamente, máxime teniendo en cuenta el contexto regional de contingencia por el que nos encontramos atravesando.

Atentamente,

NATALIA AMAYA GOMEZ  
JEFE AREA FINANCIERA  
Proyectó: EMARINE  
Revisó:



- Accesibilidad a dichas edificaciones
- Infraestructura de servicios públicos disponibles

Agradecemos su compromiso y disposición en el envío de esta información oportunamente, máxime teniendo en cuenta el contexto regional de contingencia por el que nos encontramos atravesando.

Atentamente,

A handwritten signature in black ink that reads "Natalia Amaya Gomez".

NATALIA AMAYA GOMEZ  
JEFE AREA FINANCIERA  
Proyectó: EMARINE  
Revisó: