



AUDIENCIA PÚBLICA DE TARIFAS DEL SERVICIO DE ASEO 2025-1

envarias[®]
Grupo•epm

Actividades remuneradas

1. Cargo Fijo



Comercialización Ordinarios

Comercialización Aprovechamiento



Barrido y Limpieza



Limpieza Urbana



Poda de Árboles



Corte de Césped



Lavado de Áreas Públicas



Instalación y mantenimiento de Cestas

Actividades remuneradas

2. Cargo Variable



**Recolección y
Transporte**



**Disposición
Final**



**Tratamiento
lixiviados**



Aprovechamiento

Atención Cliente



<http://www.emvarias.com.co/>



Información

Servicios especiales



EVMNET



Línea de
contacto
transparente



PQRS



Ruta
Hospitalaria



Horarios de
Recolección



Trámites y
solicitudes

Líneas de contacto

Comutador:
(+604) 380 06 00
Línea Amiga del Aseo:
(+604) 444 56 36
Email solicitudes de información:
contacto@emvarias.com.co
Canales Físicos y de Atención

Correo electrónico para
notificaciones judiciales:

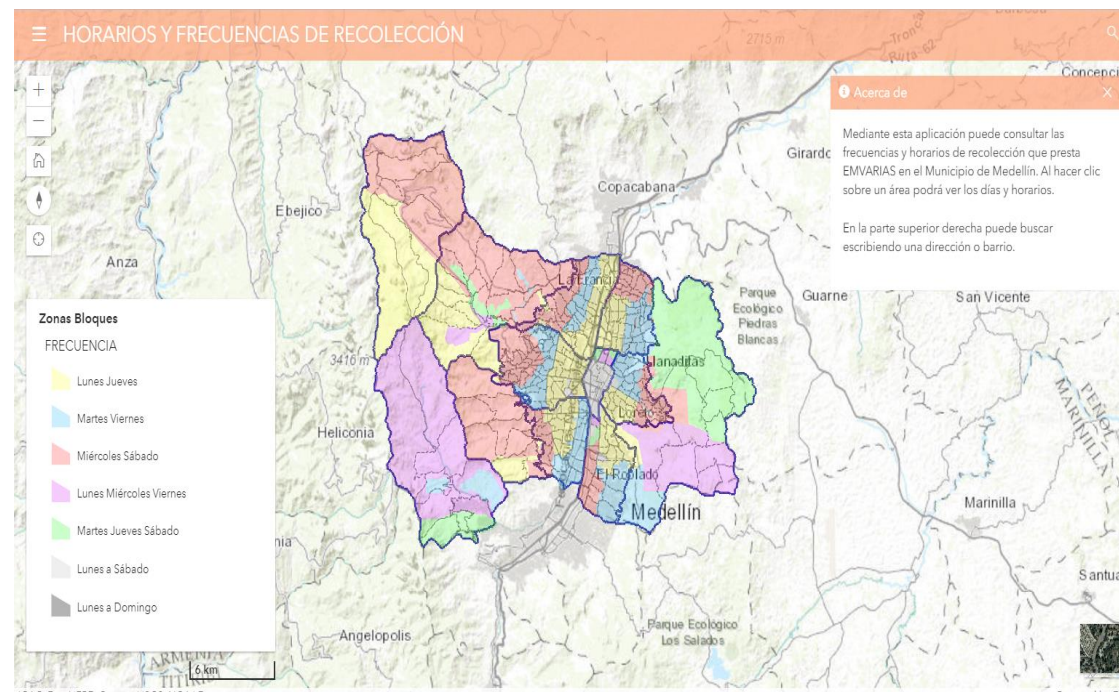
Dirección de atención

Sede administrativa:
Calle 30 #55-198 Medellín,
Antioquia, Colombia
Sedes y Puntos de Atención:
[Click para conocerlos](#)

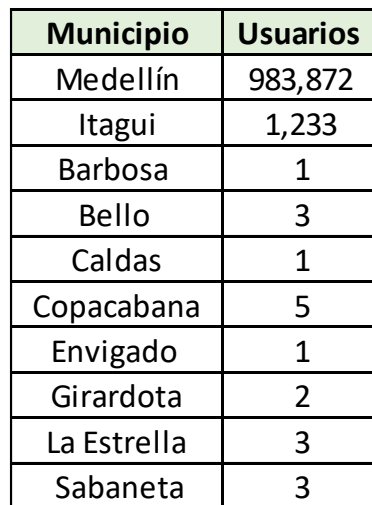
Contacto Transparente Anticorrupción:

01 8000 522 955
[Reporta actos indebidos de los
funcionarios y/o contratistas de
EPM](#)

Somos una empresa certificada



Usuarios Servicio de Aseo_Emvarias



Barrido y Limpieza

- ✓ Frecuencia entre 2 y 21 veces por semana.
- ✓ Barrido manual: 2.058 microrutas
- ✓ Barrido Mecánico: 7 microrutas
- ✓ Acuerdos de Barrido y lavado con Itagüí, Caldas, Sabaneta, La Estrella, Copacabana, Girardota, Bello y Barbosa

Medellín: 149,991.52 Km / mes

Itagüí: 105.60 Km / mes



Limpieza Urbana



Poda de Árboles

683.85 \$/sus: se tiene un costo medio fijo que varía de acuerdo con el índice de actualización establecida en la norma (SMMLV).



Corte Césped

16,663,085 m²/Mes



Lavado Áreas Públicas

0 m²/Mes



Suministro, instalación y mantenimiento de Cestas

126 Mtto. Canastillas
5,778 Canastillas Instaladas

Recolección y Transporte No Aprovechables



Puerta a Puerta

Transporte a 57Km



Hasta el Relleno Sanitario La Pradera

Frecuencia: Dos veces/semana- en el sector residencial y de 2 a 21 veces/ semana en sectores comercial e industrial y en el centro de la ciudad.

La empresa cuenta con 123 vehículos compactadores.

Promedio Ton/mes: 58,698.81



Disposición Final

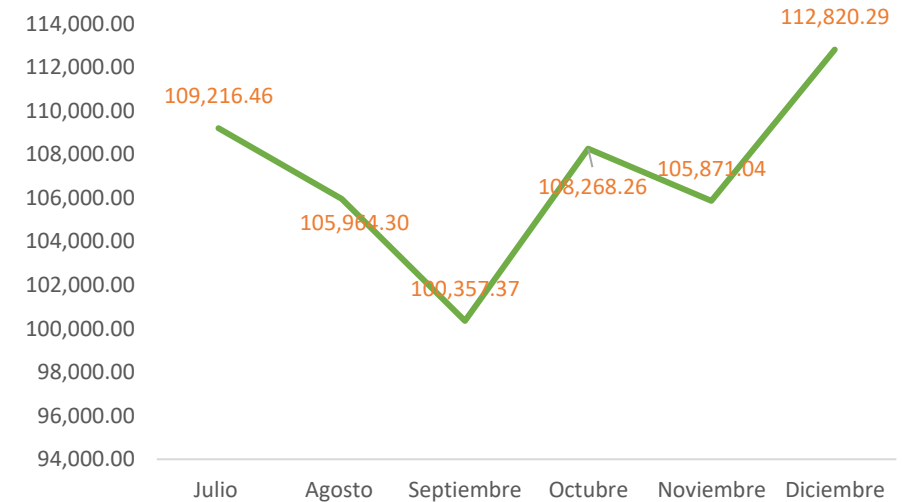
Relleno regional, atiende 43 Municipios.

Área total de 447.5 Ha.

22 Años de operación del proyecto

Recaudos para terceros por incentivo a la regionalización y al aprovechamiento y tratamiento de residuos

Promedio Ton/mes 107,082.95

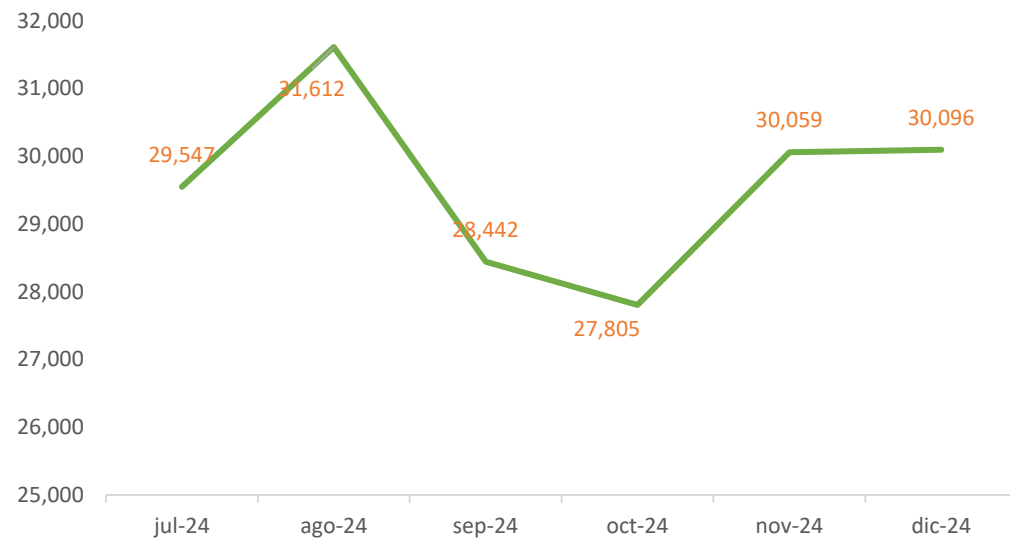


Tratamiento Lixiviados

Inicio de inversiones en 2014.

Inicio de operación de la Planta: Abril 2016.

Horizonte total: Abril 2016 a Diciembre 2040.



Promedio Volumen de lixiviados tratados: 29,593.50 m³



Prestador de la actividad de Aprovechamiento

40 Prestadores Inscritos en Medellín

ID EMPRESA	EMPRESA
1 84	COOPERATIVA DE TRABAJO ASOCIADO RECUPERAR
2 111	EMPRESAS VARIAS DE MEDELLIN S.A. E.S. P.
3 31112	ASOCIACIÓN DE RECICLADORES DE ANTIOQUIA
4 32196	Corporación nacional para el ambiente
5 33414	Cooperativa Multiactiva de Recicladores de Medellín
6 34813	Corporación de Reciclaje Nuevo Occidente
7 35593	CICLO TOTAL SAS E.S.P
8 35854	Corporación Cívica Juventudes de Antioquia
9 38235	Asociacion ambiental de recuperadores y prestadores de servicios de palmitas ARRECUPERAR
10 38440	ASOCIACION DE EMPRESARIOS DEL MATERIAL RECUPERADO
11 38521	Asociación Ambiental de Recuperadores y prestadores de servicios Santa Elena
12 38522	Asociación de Ambientalistas San Cristobal
13 38523	Corporación Olas
14 38666	Cooperativa Trabajo Asociado Manos Solidarias
15 38668	Corporación para la recuperación y aprovechamiento de residuos
16 38672	Asociación de recuperadores Pioneros de Altavista
17 38724	COOPERATIVA MULTIACTIVA LAS VIOLETAS COOMULVI
18 40015	Fundación Recuperambiente E.S.P
19 42717	CORPORACION UNIDOS POR COLOMBIA
20 43416	Asociacion recolectora de reciclaje de colombia
21 44042	ASOCIACION DE RECICLADORES HUELLA NATURAL E.S.P.
22 46879	Asociación Recircular
23 47185	ASOCIACIÓN DE RECICLADORES SOL NACIENTE
24 47603	CORPORACION DE APROVECHAMIENTO DE RECICLABLES
25 47723	ASOCIACION ECOVITAL
26 50747	Asociacion de recuperadores global
27 50764	FUNDACION ABURRA VERDE E.S.P.
28 50785	ASOCIACION ECONMEDELLIN
29 52086	Corporación Corplanet
30 54946	ASOCIACION DE RECUPERADORES DESARROLLO VERDE
31 55267	CORPORACION NACIONAL ECORESIDUOS
32 58770	ASOCIACION DE RECICLADORES NATIVOS
33 61431	ASOCIACION DE RECICLADORES ASOFUTURO
34 63295	UNIÓN DE RECICLADORES DE ANTIOQUIA
35 63875	ASOCIACION DE RECUPERADORES RECICLO
36 66559	ASOCIACION DE RECICLADORES ECO GREEN FAMILY
37 68722	ASOCIACIÓN MUÑOZ PINEDA
38 69340	ASOCIACION DE RECICLADORES ECORECICLA
39 51987	Corporacion de Aprovechamiento Ambiental E.S.P
40 57831	CORPORACION INNOVAR RECICLA

Costos y Tarifas Primer Semestre 2025

TARIFA ESTIMADA USUARIOS OCUPADOS SIN AFOROS	Medellín \$/Usuario-mes	% Subsidio o Contribución	Itagüí \$/Usuario-mes	% Subsidio o Contribución
Estrato 1	\$12,716.38	-0.55	\$20,610.60	-0.38
Estrato 2	\$17,542.27	-0.4	\$24,064.22	-0.3
Estrato 3	\$25,326.82	-0.15	\$35,025.78	0
Estrato 4	\$31,194.10	0	\$36,646.57	0
Estrato 5	\$63,398.34	0.85	\$60,318.45	0.5
Estrato 6	\$76,366.69	1	\$71,600.82	0.6
Pequeño Productor Comercial	\$76,984.70	0.5	\$95,977.47	0.6

ÁREA DE PRESTACIÓN	\$/Tonelada	% Contribución
Medellín	\$ 361,960.89	30%
Itagüí	\$ 389,804.03	40%
Caldas	\$ 361,960.89	30%
La Estrella	\$ 389,804.03	40%
Sabaneta	\$ 361,960.89	30%
Envigado	\$ 361,960.89	30%
Copacabana	\$ 361,960.89	30%
Bello	\$ 361,960.89	30%
Girardota	\$ 417,647.18	50%
Barbosa	\$ 417,647.18	50%

Actividad del servicio de aseo	Costo de referencia precios de enero del 2025	Unidad de medida
Comercialización No Aprovechables - Segmento 1	\$ 2,018.67	\$/Suscriptor-mes
Comercialización Aprovechamiento (18,6%) - Segmento 1	\$ 375.47	\$/Suscriptor-mes
Comercialización Aprovechamiento (11,4%) - Segmento 1	\$ 230.13	\$/Suscriptor-mes
Comercialización No Aprovechables - Segmento 2	\$ 2,258.71	\$/Suscriptor-mes
Comercialización Aprovechamiento (18,6%) - Segmento 2	\$ 420.12	\$/Suscriptor-mes
Comercialización Aprovechamiento (11,4%) - Segmento 2	\$ 257.49	\$/Suscriptor-mes
Poda de Árboles en Vías Públicas (sólo APS Medellín)	\$ 683.85	\$/Suscriptor-mes
Corte de Césped en Vías Públicas	\$ 126.68	\$/m ²
Lavado de Áreas Públicas	\$ 368.94	\$/m ²
Instalación de Cestas	\$ 13,947.87	\$/Cesta-mes
Mantenimiento de Cestas	\$ 1,268.98	\$/Cesta-mes
Barrido de Vías y Áreas Públicas	\$ 64,416.61	\$/Kilómetro
Recolección y Transporte	\$ 172,263.37	\$/Tonelada
Disposición Final (Sin Incentivos IAT ni IR)	\$ 74,447.27	\$/Tonelada
Incentivo a la Regionalización (IR)	\$ 9,822.15	\$/Tonelada
Incentivo al Aprovechamiento y Tratamiento (IAT)	\$ 11,388.00	\$/Tonelada
Tratamiento de Lixiviados	\$ 10,510.66	\$/Tonelada
Valor Base de Aprovechamiento	\$ 247,823.28	\$/Tonelada

Los valores informados anteriormente son estimados y pueden cambiar mensualmente por la variación en los siguientes parámetros:

- Toneladas efectivamente aprovechadas reportadas por la SSPD.
- Mantenimiento e instalación de cestas públicas.
- Áreas de corte de césped intervenido.
- Áreas lavadas intervenidas.
- Actualización de costos de referencia.

¡Gracias!

enviarias[®]

Grupo•epm